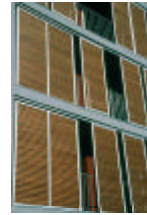


Habitatges als terrenys de l'Estació Renfe Rodalies - edifici F - de Barcelona.

conxilla**balcells** associats s.l.



24 Habitatges a Ronda de Dalt

manel brullet conxilla balcells arquitectes



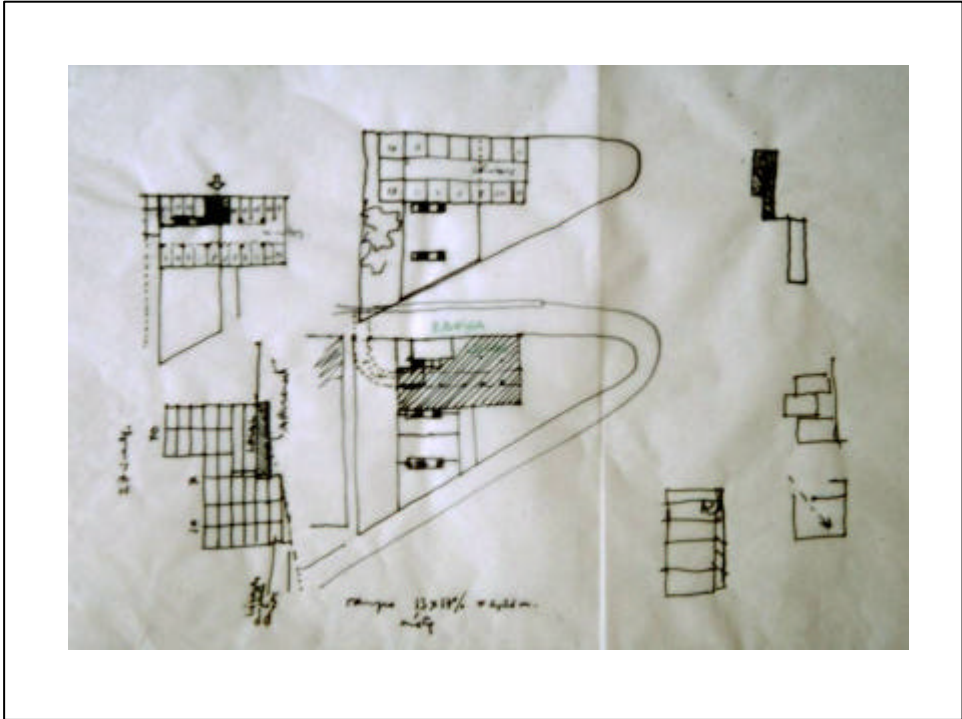
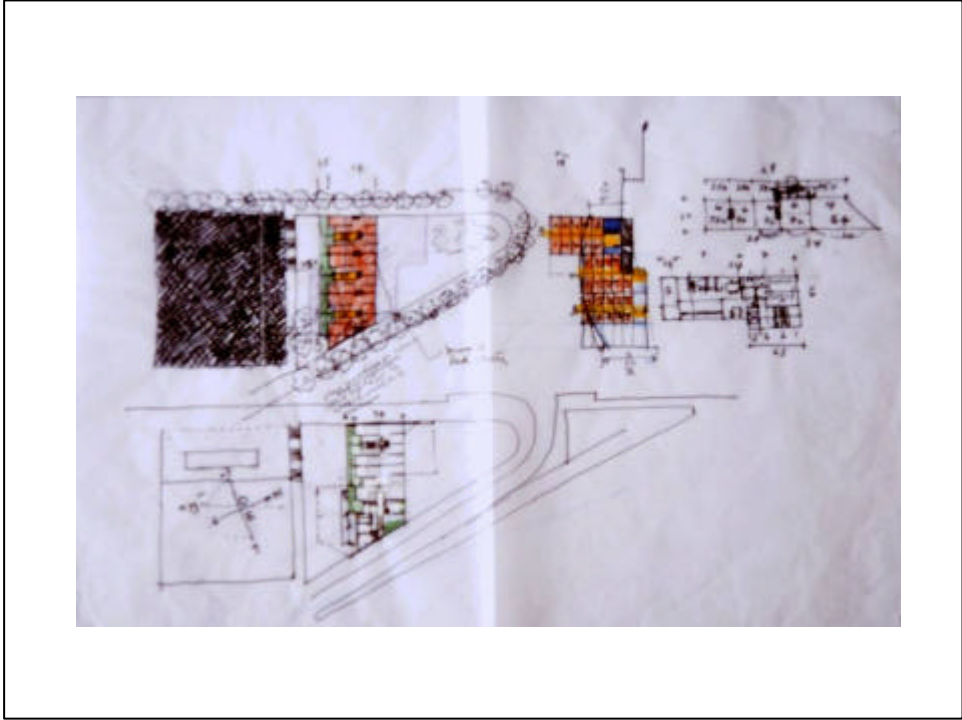
24 Habitatges a Ronda de Dalt

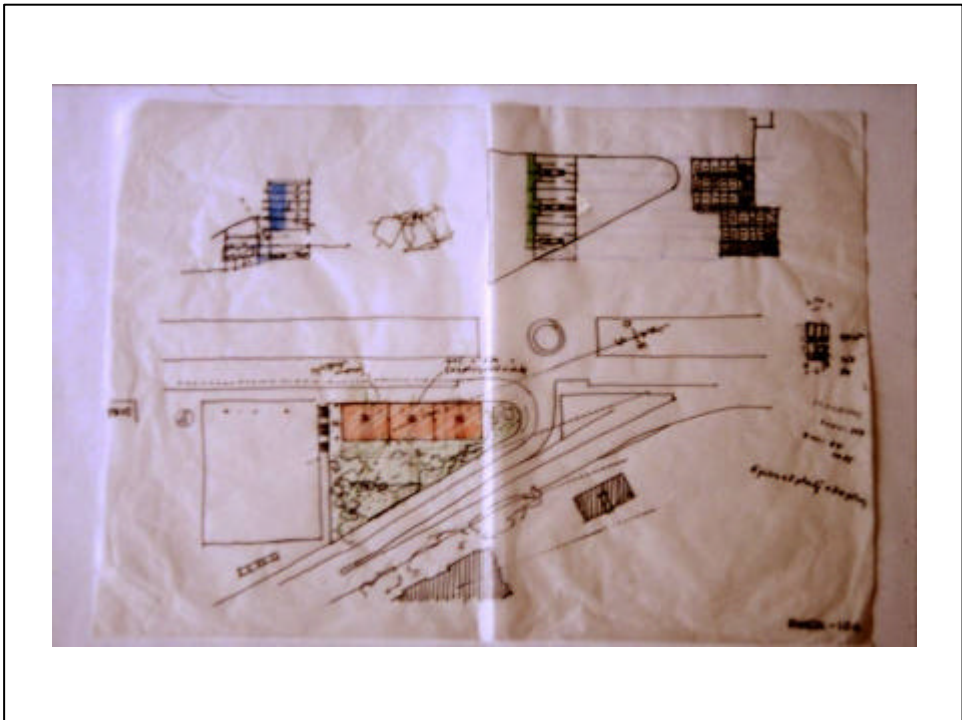
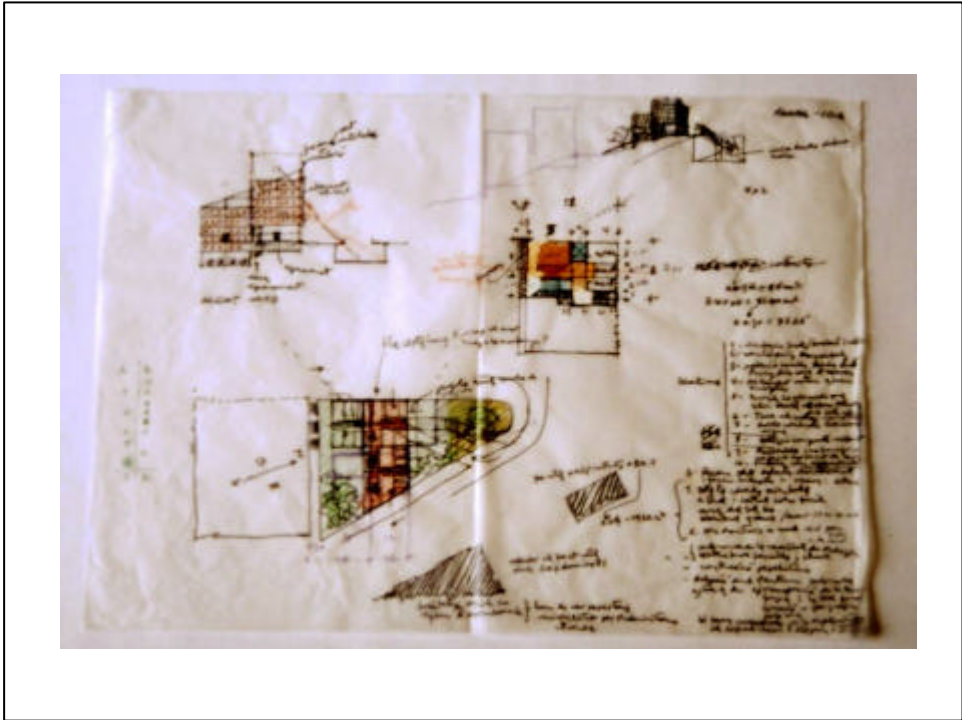
manel brullet conxilla balcells arquitectes

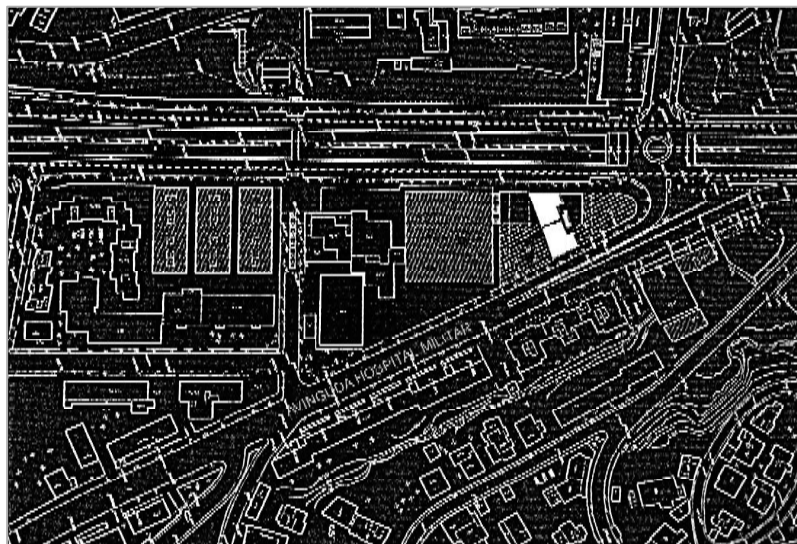
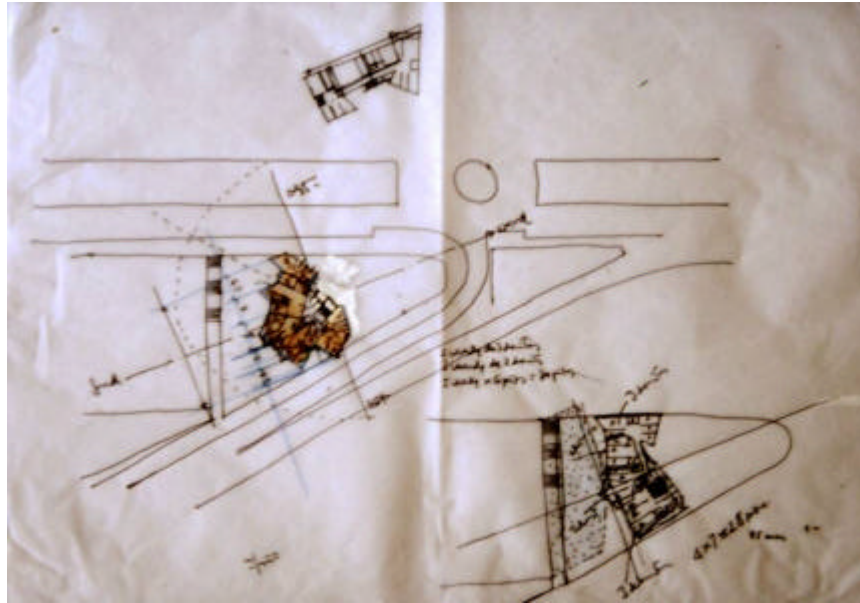








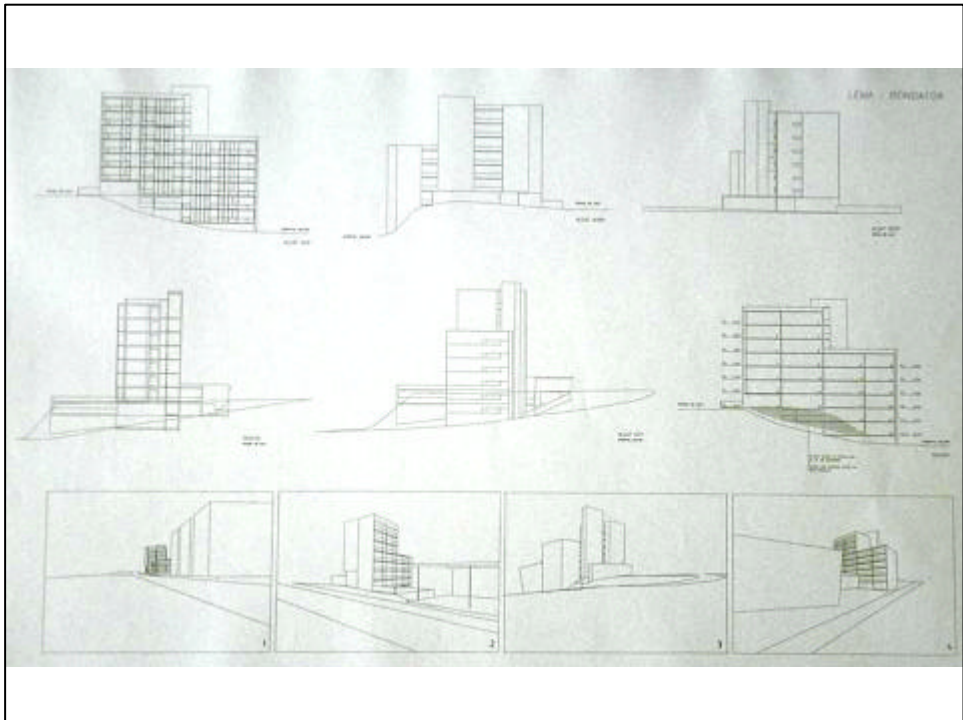


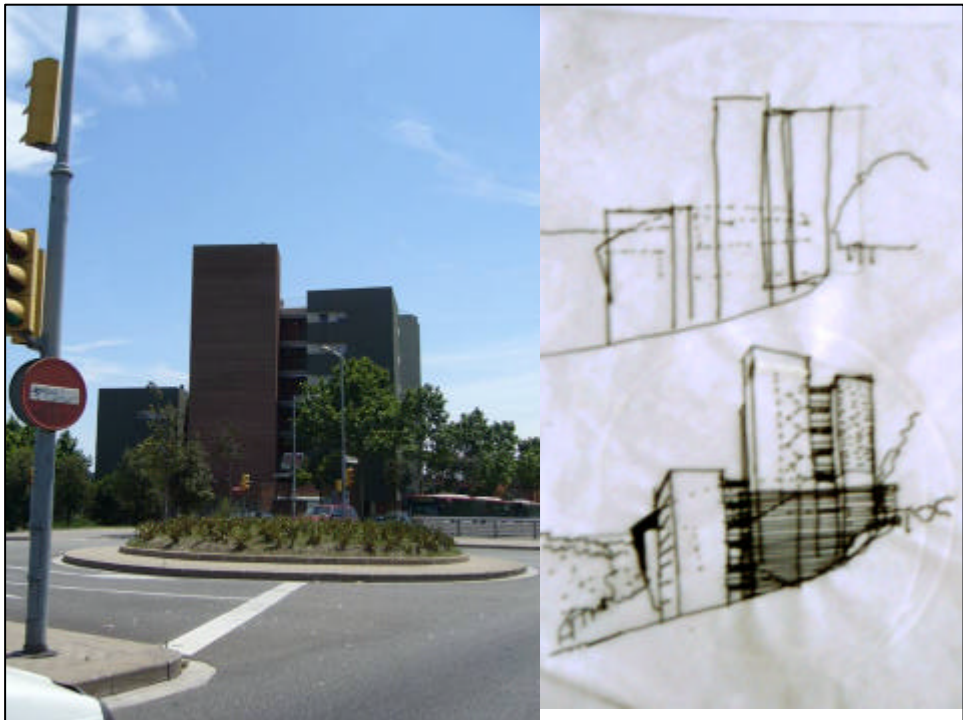
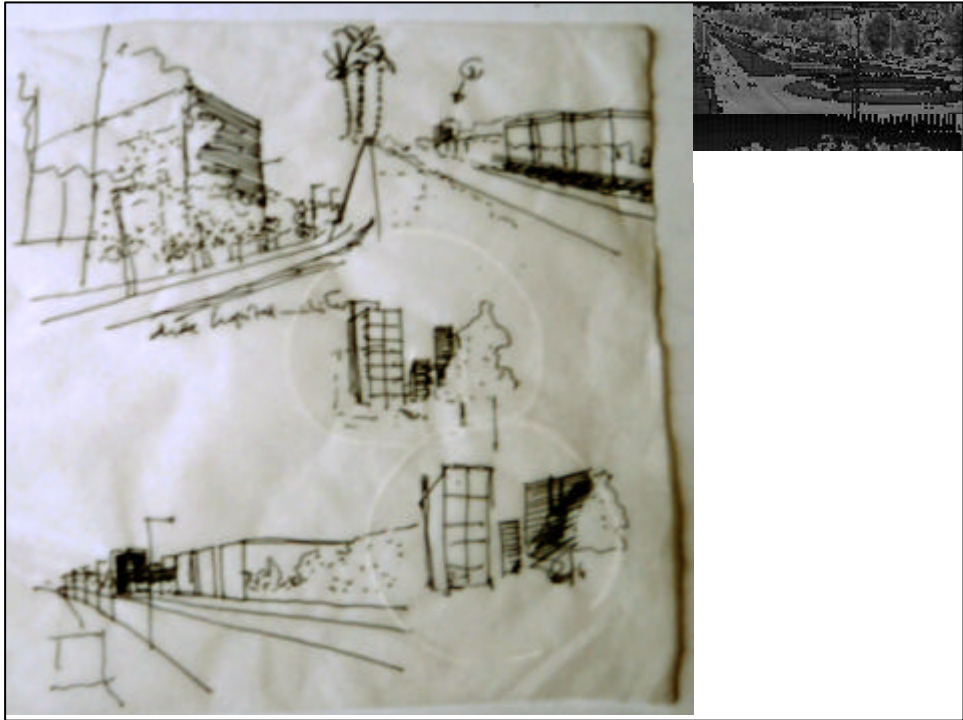


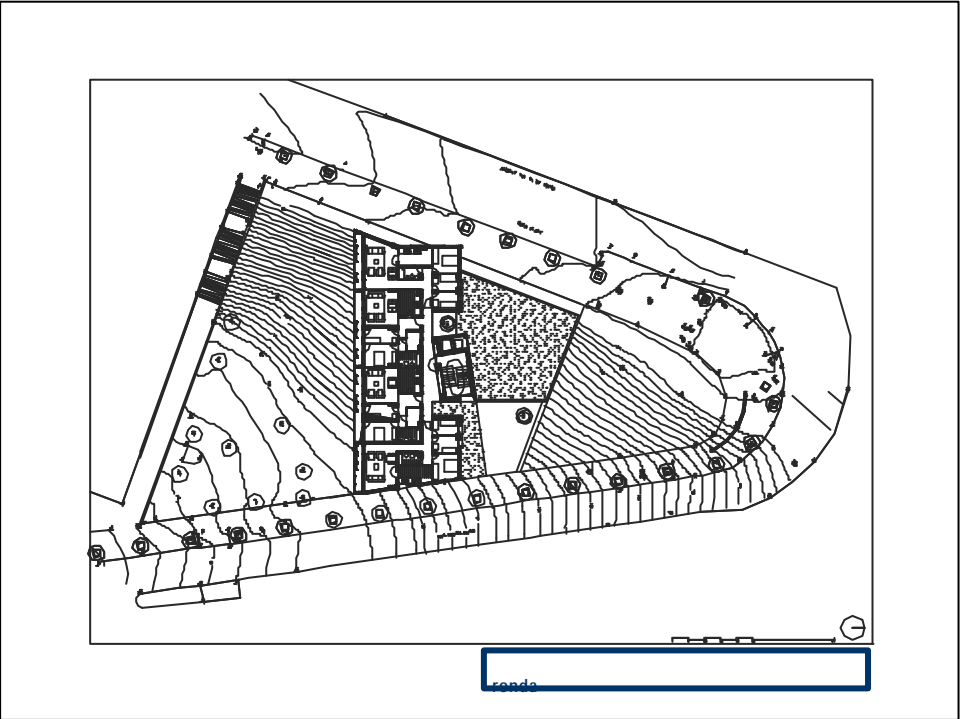
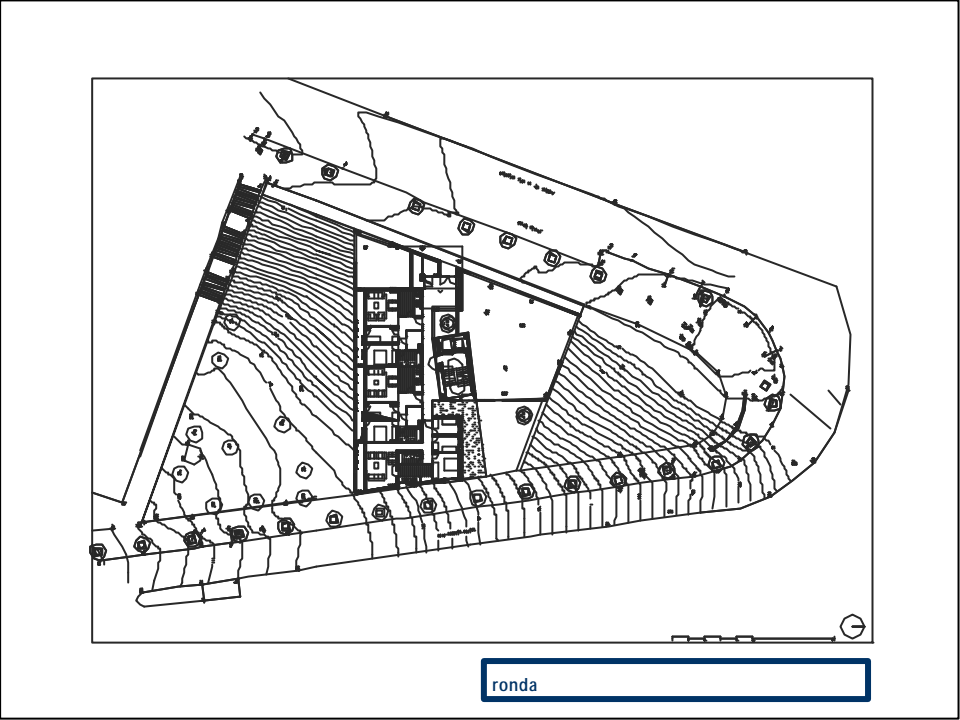
SITUACIÓ 24 HABITATGES A RONDA DE DALT-HOSPITAL MILITAR
"PLA DE VORES DE LES RONDES"

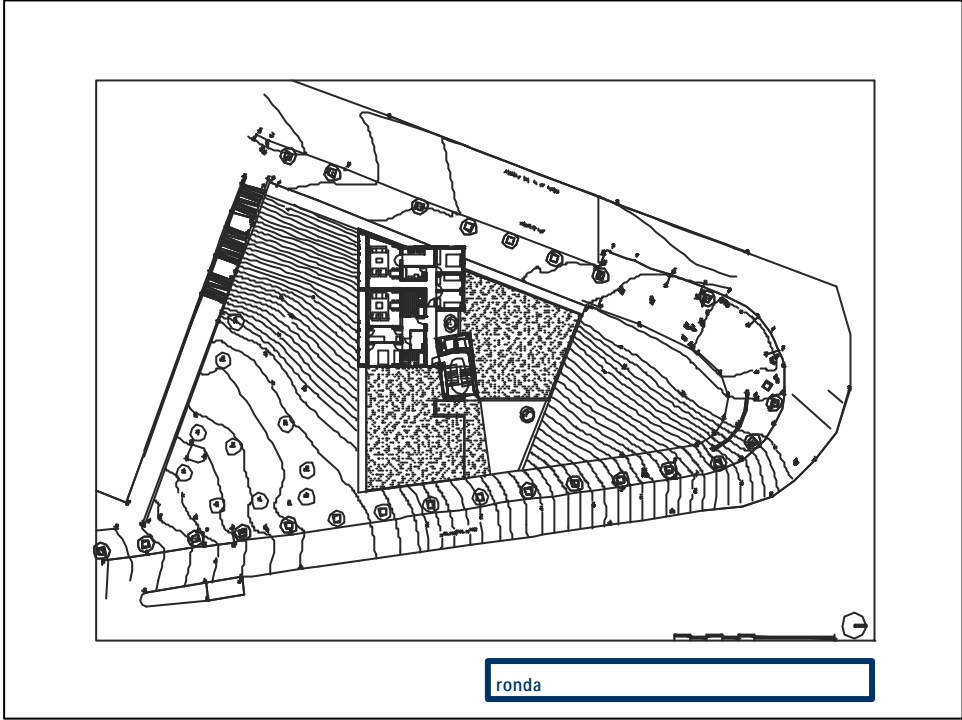
MANEL BRULLET I TENAS CONNITA BALCELLS BLESA
ARQUITECTES



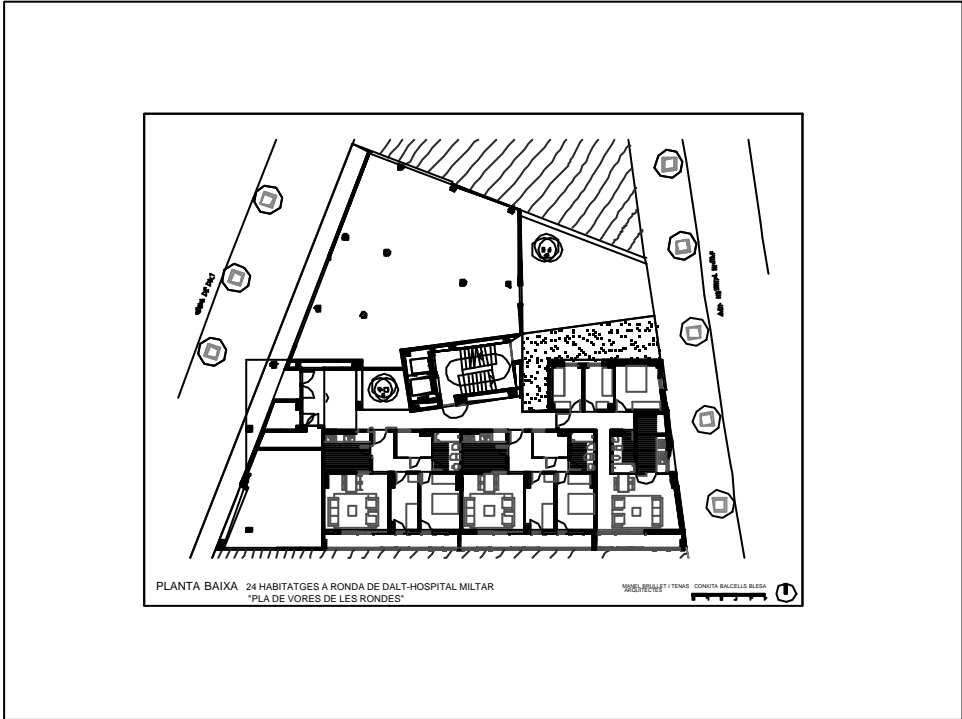




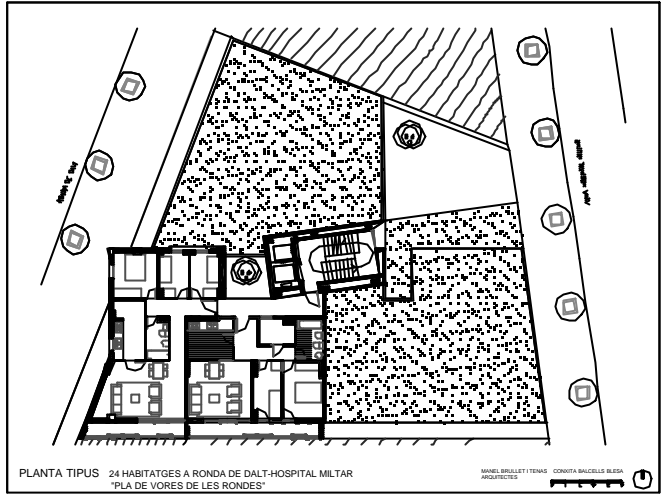




ronda

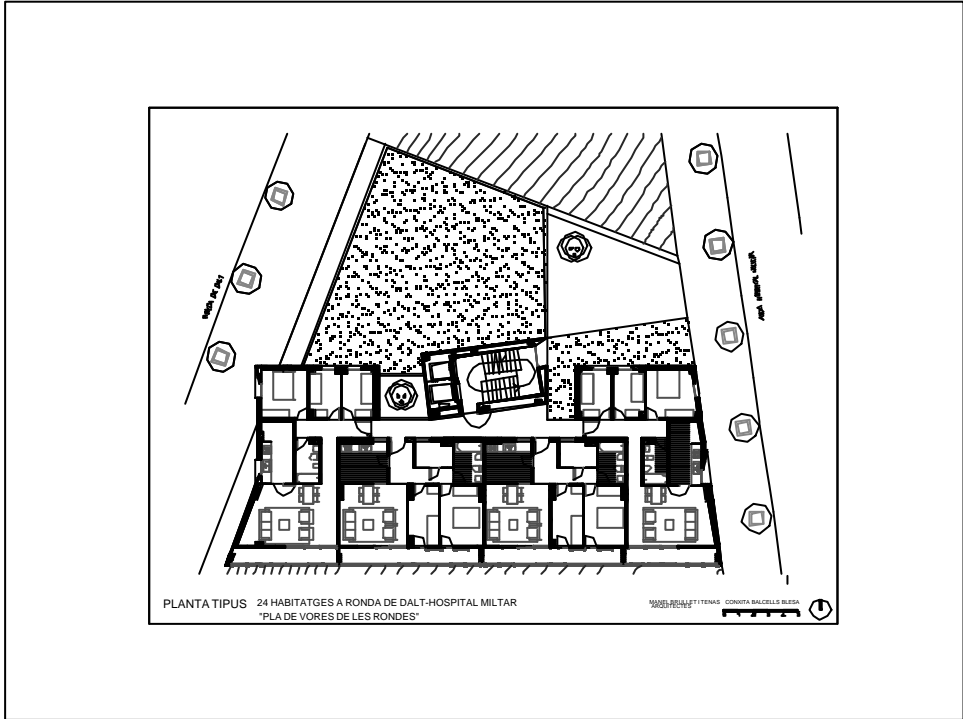


PLANTA BAIXA 24 HABITATGES A RONDA DE DALT-HOSPITAL MILITAR
 "PLA DE VORES DE LES RONDES"
 MÒDULS DE BAIXA I TÈRRES CONJUNTA BARRILLES BARRILLES
 "VORES DE LES RONDES" 0



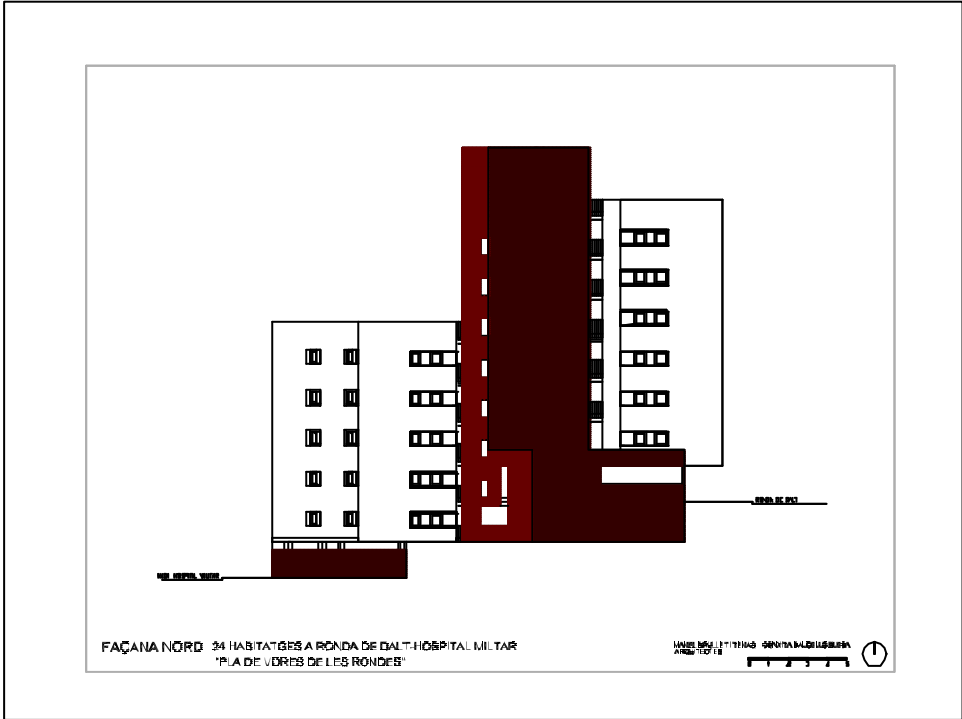
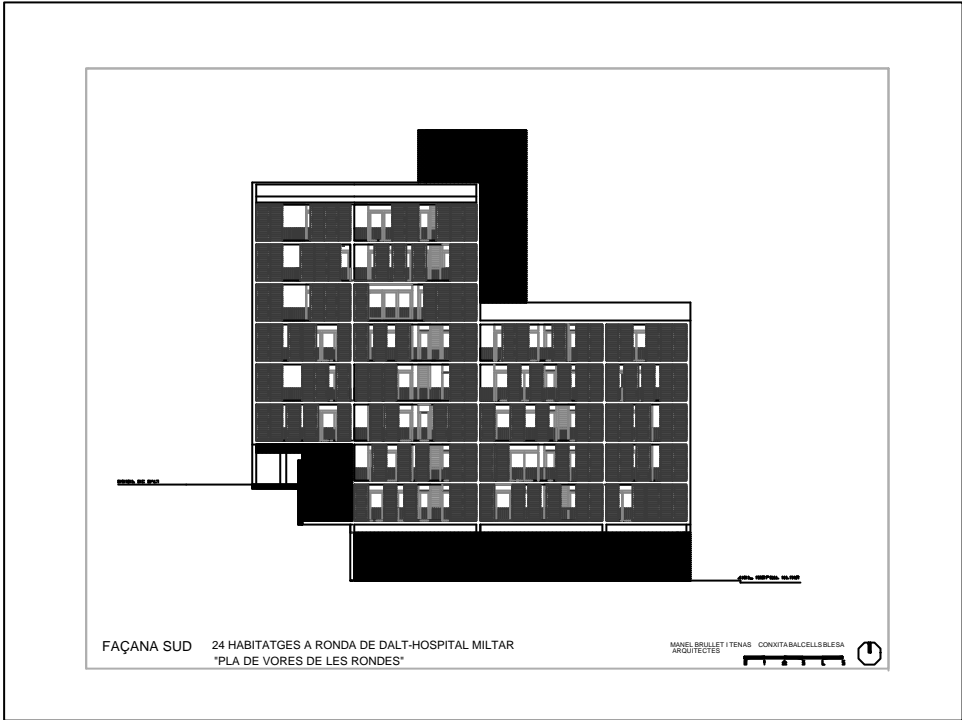
PLANTA TIPUS 24 HABITATGES A RONDA DE DALT-HOSPITAL MILITAR
"PLA DE VORES DE LES RONDES"

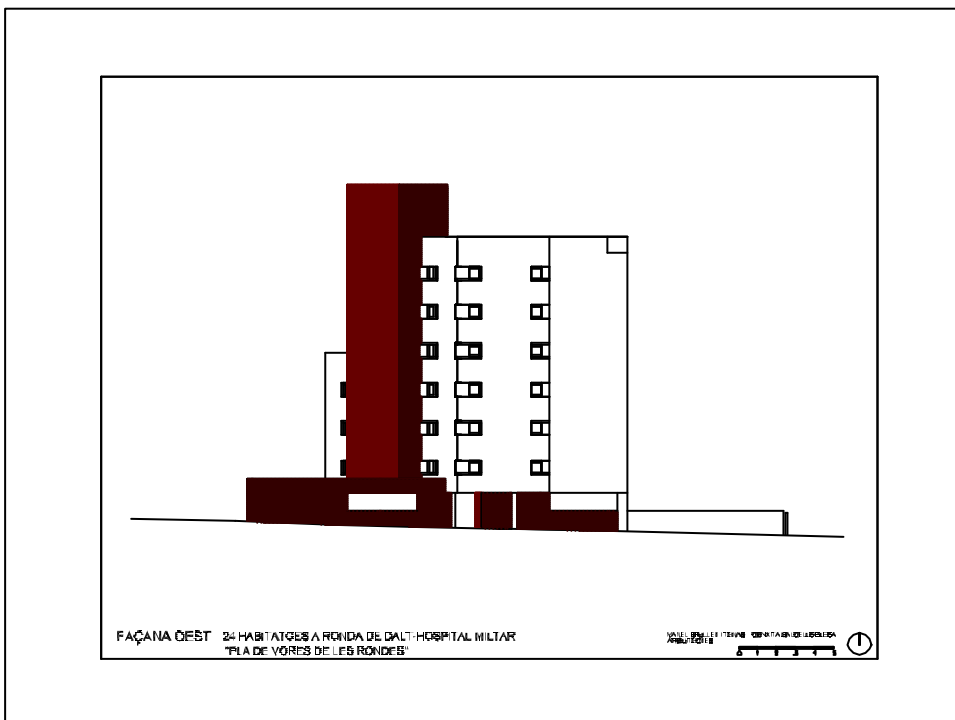
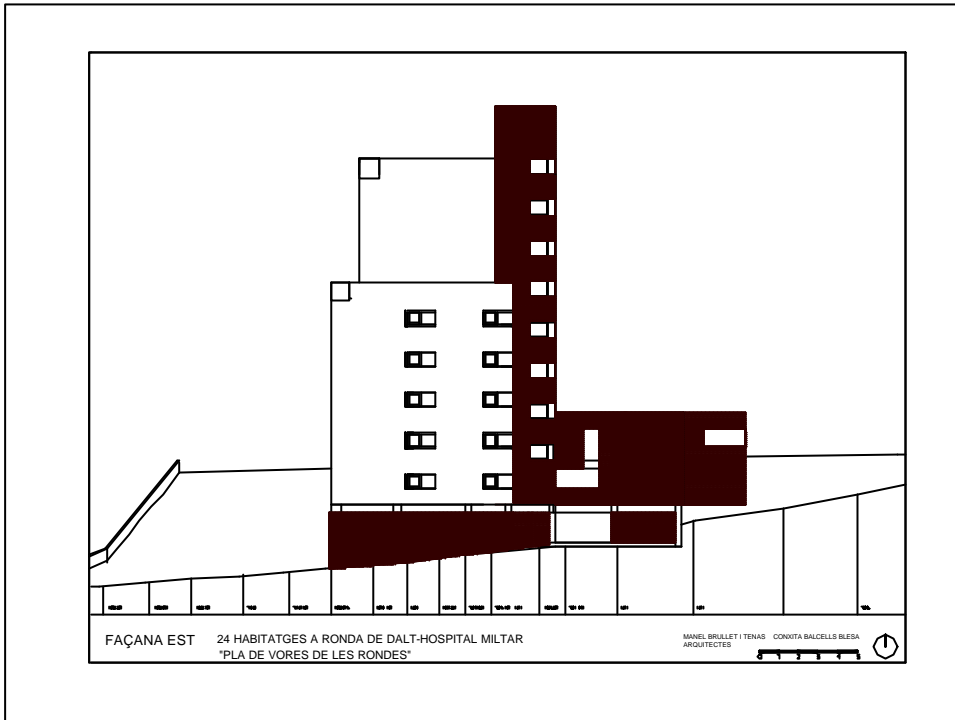
MANEL BRILLET I TERNAS CONNATA BALCELLS BLESA
ARQUITECTES



PLANTA TIPUS 24 HABITATGES A RONDA DE DALT-HOSPITAL MILITAR
"PLA DE VORES DE LES RONDES"

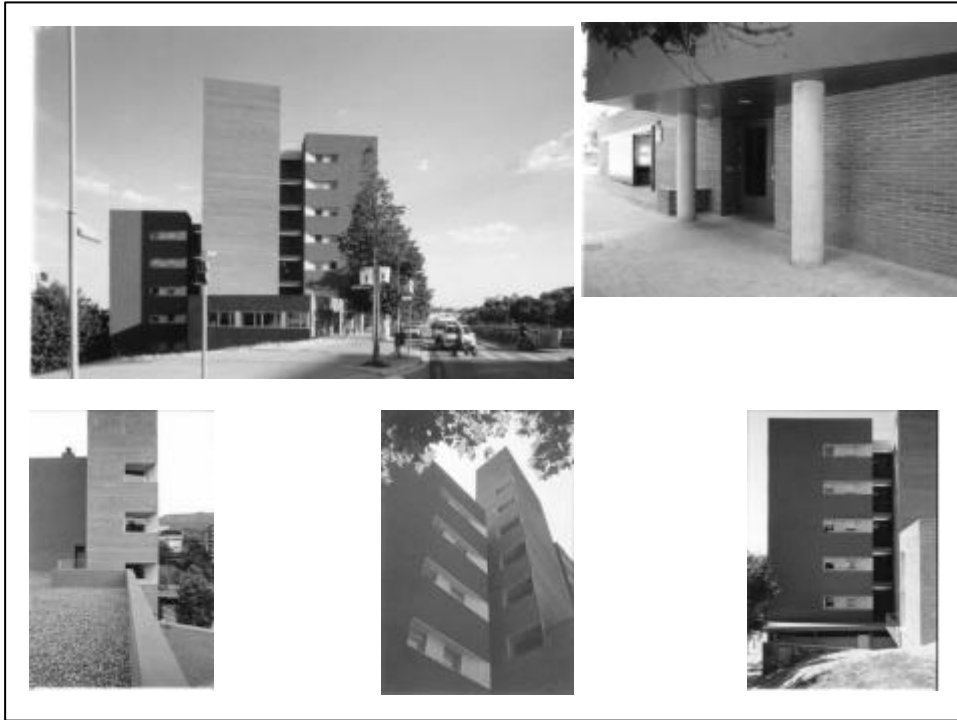
MANEL BRILLET I TERNAS CONNATA BALCELLS BLESA
ARQUITECTES



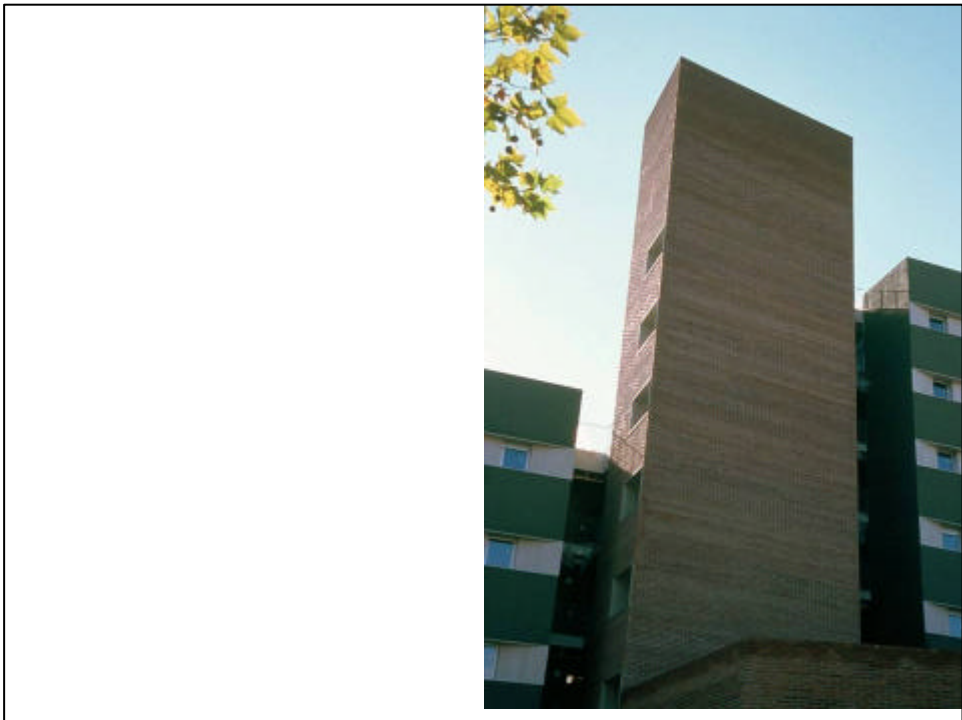




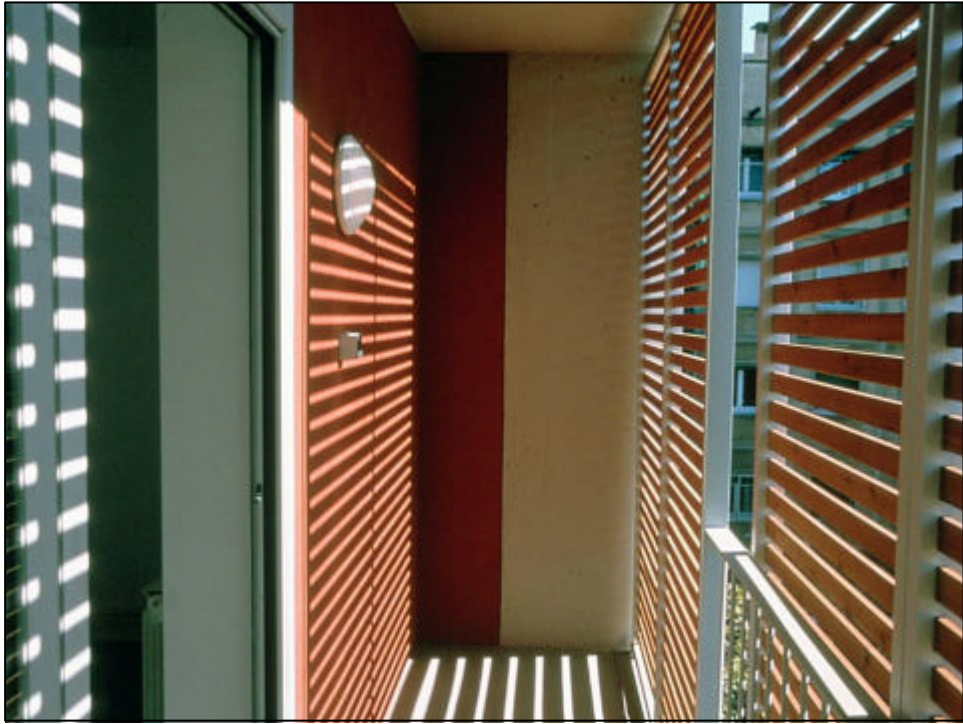




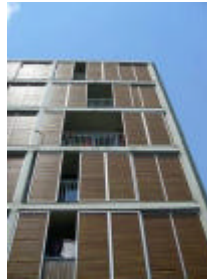








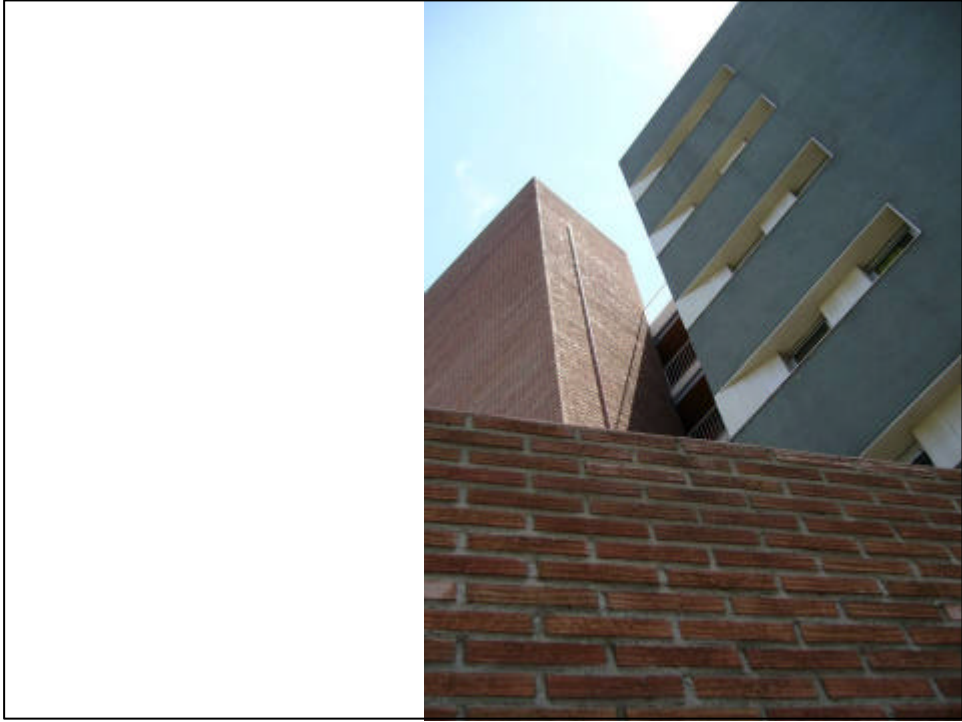


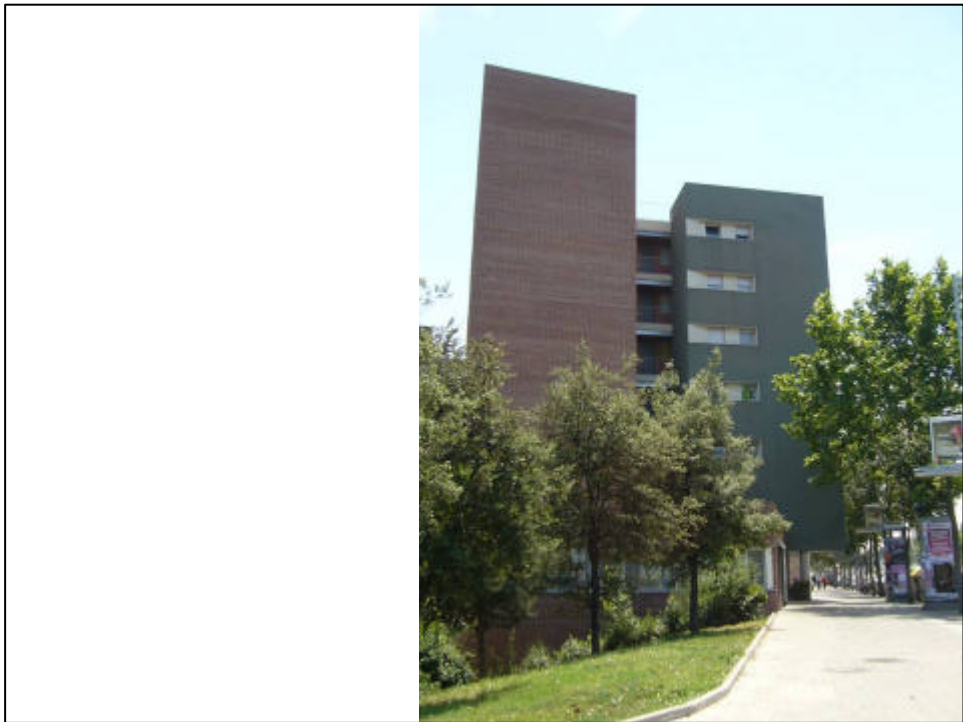


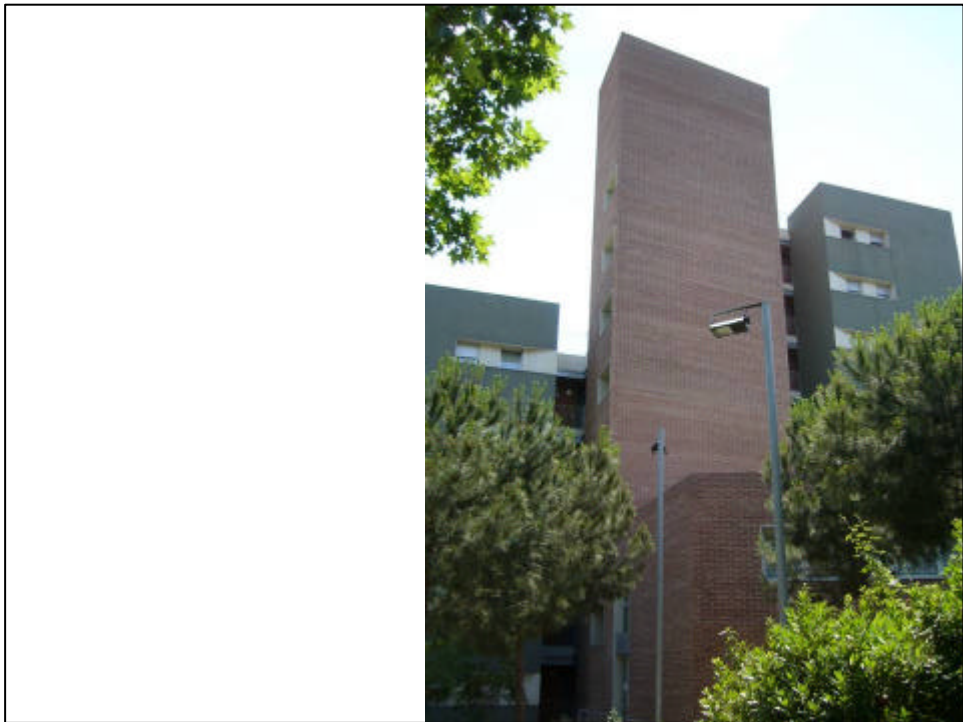
24 Habitatges a Ronda de Dalt - Juny 2006

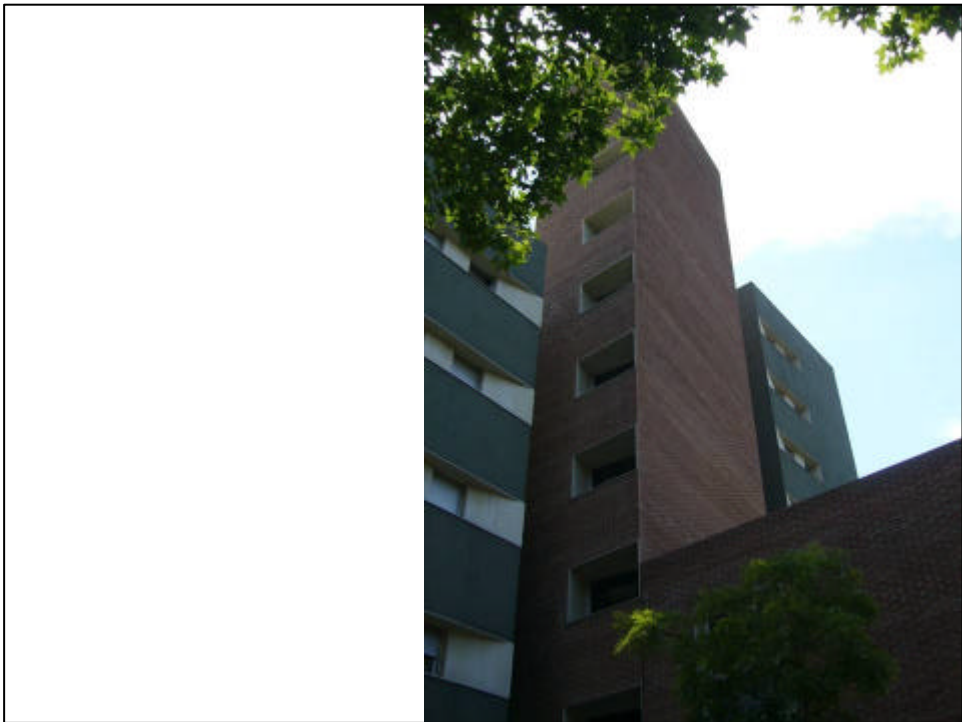
manel brullet corxita balcells, arquitectes



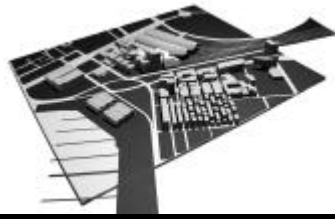












Habitatges als terrenys de l'Estació Renfe Rodalies - edifici F - de Barcelona.
comitobalcells associats.s.l.





El solar
 És l'edifici d'antigor destinat a habitatge social entre els Pa An Edores Urbans de T'yolau Rerla Rodales, D'one de T'olensidí, arropada de l'edifici P, amb una superfície de 1.000,00 m², subdividit en un màxim de 14.235,00 m² i volumètric P0-3 PP. Amb una alçada màxima de 25,92 metres.
 Limita a nord amb una zona edificada de P0-3PP destinada a habitatge social, a sud amb el carrer Doctor Aiguader, a est amb l'edifici de França, i a oest amb una zona edificada destinada a habitatge de P0 + 34 PP.

