



DECRET	Núm. 37/2025		
	Dia 12	Mes febrer	Any 2025

ASSUMPTE

Aprovació del procediment d'adjudicació en Dret de Superfície a 75 anys, prorrogables per 15 anys més, dels aparcaments de la promoció Maresme, amb accés pel carrer MARESME, 93.

DEPARTAMENT O SERVEI

Direcció de Serveis de Gestió del Parc Públic.

ANTECEDENTS DE FET

Atès:

- Que la finca amb ID: 21-05-001 (Annex 1: Plànol) consta de:
 - 27 habitatges protecció oficial comercialitzats en règim de preu concertat de venda en Dret de Superfície a 75 anys. L'entrada dels habitatges és pel carrer Maresme, 91. I en concret, d'aquests habitatges, el Pis 3er Porta 3a es tracta d'un Habitatge Adaptat.
 - 13 places d'aparcament de cotxes, 10 de moto i 30 de bicicleta que estan pendents de comercialització. L'entrada de l'aparcament és pel carrer Maresme, 93. I en concret, la plaça d'aparcament de cotxes número 11 és adaptada.
- Que, atenent les necessitats manifestades pels propietaris dels habitatges d'aquesta promoció, és voluntat d'aquest IMHAB que els 13 aparcaments de cotxe i els 10 aparcaments de motocicleta d'aquesta finca, es puguin oferir als propietaris dels habitatges del carrer Maresme, 91, mitjançant contracte de venda en Dret de Superfície a 75 anys, prorrogables per 15 anys més.

Vist:

- L'article 6.2 i) dels Estatuts de l'Institut Municipal de l'Habitatge i Rehabilitació de Barcelona.

DISPOSO,

- 1) APROVAR la comercialització en règim de Dret de Superfície a 75 anys, prorrogables per 15 anys més, de les places d'aparcament propietat de l'IMHAB ubicades a l'aparcament del carrer Maresme, 93 en els termes que es detallen a continuació:
 - a) Tindran accés a les places de forma preferent els veïns de la finca del carrer Maresme, 91.
 - b) L'ordre per escollir la plaça d'aparcament seguirà l'ordre de presentació de la sol·licitud de plaça en els termes que es determinen a continuació.
 - c) Les sol·licituds es podran presentar accedint al web de l'IMHAB www.habitatge.barcelona/ca omplint el formulari web o bé mitjançant instància, a partir de l'endemà de la data de publicació d'aquest decret i la disponibilitat del formulari al web.
 - d) El termini per a la presentació de sol·licituds constarà de dues fases:
 1. Una primera fase reservada per a la presentació de sol·licituds de les persones residents a la finca de C/Maresme, 91 on s'ubica aquest aparcament.
 2. Una segona fase que únicament s'obrirà en cas que restin places vacants un cop finalitzat el procediment d'adjudicació de les places entre els veïns de la finca del carrer Maresme, 91 i que restarà oberta fins a l'adjudicació de la totalitat de places disponibles. En aquesta segona fase, les places vacants seran posades en comercialització per a la resta de ciutadania.
 - e) La plaça d'aparcament de cotxe número 11 que és adaptada serà oferta a la persona titular de l'Habitatge Adaptat (Pis 3er Porta 3a), i únicament en cas que el/la titular del l'Habitatge Adaptat hi renunciï, podrà ser oferta a altres persones amb necessitat de plaça d'aparcament adaptada.



Ajuntament de Barcelona

Institut Municipal de l'Habitatge i Rehabilitació

DECRET	Núm. 37/2025		
	Dia 12	Mes febrer	Any 2025

- f) Inicialment es podrà accedir com a màxim a una plaça de cotxe i una plaça de moto per habitatge i/o titular.
- g) En relació a les places d'aparcament de bicicletes, s'estableix que els veïns de la finca del carrer Maresme, 91 puguin fer ús lliure de les 30 places. Aquest ús haurà de ser regulat pels estatus de la comunitat.
- 2) AUTORITZAR la comercialització en règim de Dret de Superfície a 75 anys, prorrogables per 15 anys més, de les places d'aparcament de cotxe i motocicleta als preus que es detallen tot seguit (Annex 2: preus IVA inclòs):

TIPUS PLAÇA	PREU
Places de cotxe (13 places)	21.000,00 € (IVA inclòs)
Places de motocicleta (10 places)	4.200,00 (IVA inclòs)

- 3) Aquests preus seran els vigents per a totes aquelles adjudicacions, en primeres i posteriors transmissions, que es produeixin durant els tres anys comptats a partir de que se signin els primers contractes en Dret de Superfície. A partir d'aquesta data aquests imports s'actualitzaran d'acord amb l'IPC.

LA PRESIDENTA

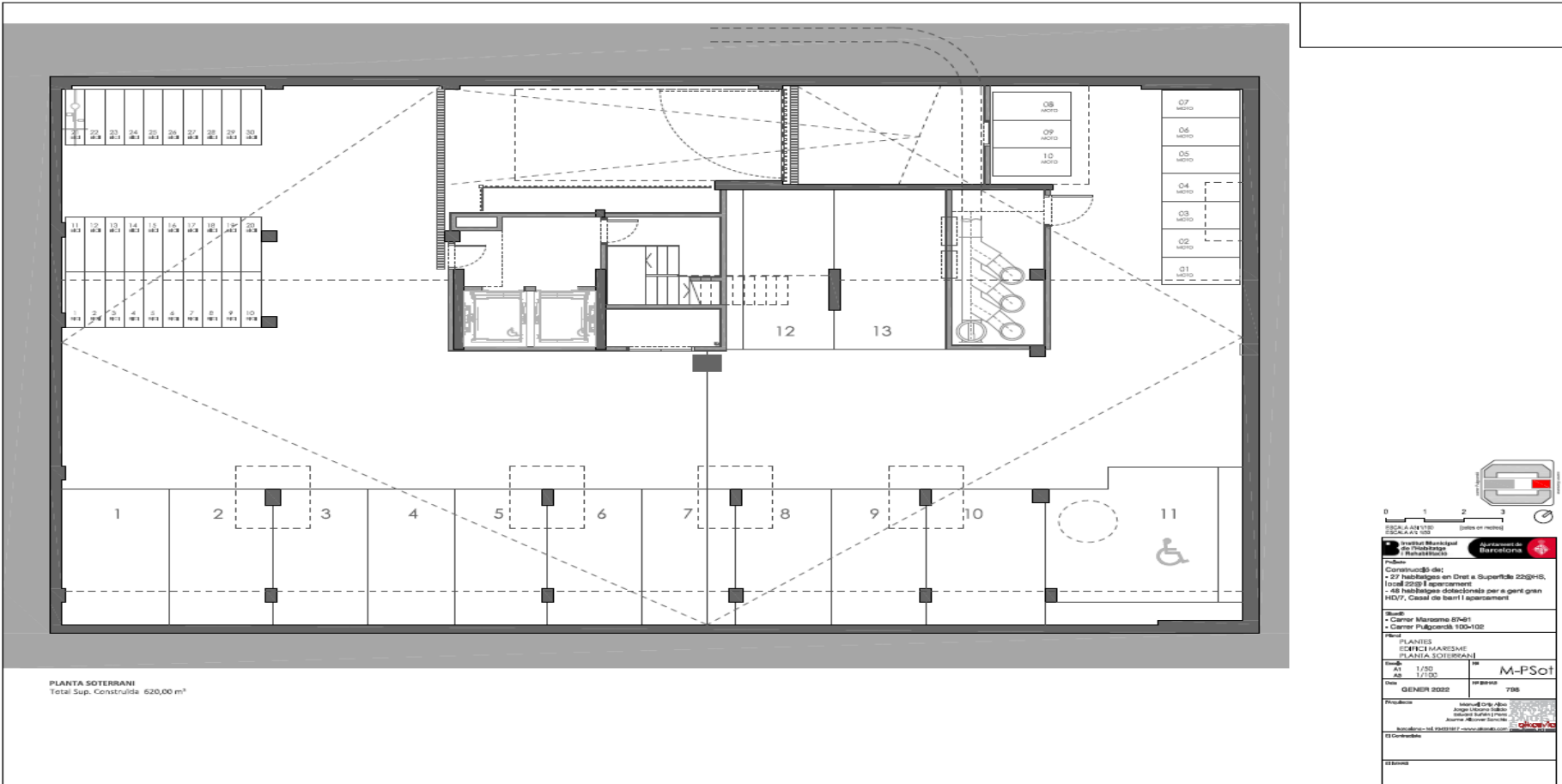


Ajuntament de Barcelona

Institut Municipal de l'Habitatge i Rehabilitació

DECRET	Núm. 37/2025		
	Dia 12	Mes febrer	Any 2025

ANNEX 1: PLÀNOL



PLANTA SOTERRANI
Total Sup. Construïda: 620,00 m²

0 1 2 3

ESCALA 1/500 (mètres en horitzontal)

Ajuntament de Barcelona
Institut Municipal de l'Habitatge i Rehabilitació

Projecte:
Construcció de:
• 27 habitatges en Dret a Superfície 22@BIS, local 22@B Aparcament
• 48 habitatges dotacionats per a gent gran HDV, Casal de barri i aparcament

Ubicació:
• Carrer Marçoma 67401
• Carrer Plàtorc 1004102

Plànol:
PLÀNIES
SERVICI MARÇMA
PLANTA SOTERRANI

Escal.:	1/50	M-PSol
Del.:	25	1/100
Del.:	GENER 2022	785

Procediment: Intermediària
Arquitecte: Jordi Urquiza i Sabido
Arquitecta: Jaume Ribera i Garcia

Col·laboradors: www.studiob7.com

Elaborat per:



Ajuntament de Barcelona

Institut Municipal de l'Habitatge i Rehabilitació

DECRET	Núm. 37/2025		
	Dia 12	Mes febrer	Any 2025

ANNEX 2: PREUS IVA INCLÒS

Adreça	Grup	Promoció	Finca	Unitat	Plaça Núm.	Planta	Ref. Cadastral	Tipologia	Superfície Ocupable (m ²)	Superfície Útil (m ²)	Superfície computable	Preu 840,00€/m ²
C MARESME Num. 93, Pis S1	21	5	1	9029	1	-1	4252906DF3845C0029SQ	Cotxe	13,45	37,21	25,00	21.000,00 €
C MARESME Num. 93, Pis S1	21	5	1	9030	2	-1	4252906DF3845C0030PX	Cotxe	12,71	35,16	25,00	21.000,00 €
C MARESME Num. 93, Pis S1	21	5	1	9031	3	-1	4252906DF3845C0031AM	Cotxe	11,66	32,26	25,00	21.000,00 €
C MARESME Num. 93, Pis S1	21	5	1	9032	4	-1	4252906DF3845C0032SQ	Cotxe	10,85	30,05	25,00	21.000,00 €
C MARESME Num. 93, Pis S1	21	5	1	9033	5	-1	4252906DF3845C0033DW	Cotxe	11,41	31,57	25,00	21.000,00 €
C MARESME Num. 93, Pis S1	21	5	1	9034	6	-1	4252906DF3845C0034FE	Cotxe	11,60	32,09	25,00	21.000,00 €
C MARESME Num. 93, Pis S1	21	5	1	9035	7	-1	4252906DF3845C0035GR	Cotxe	11,58	32,04	25,00	21.000,00 €
C MARESME Num. 93, Pis S1	21	5	1	9036	8	-1	4252906DF3845C0036HT	Cotxe	11,71	32,4	25,00	21.000,00 €
C MARESME Num. 93, Pis S1	21	5	1	9037	9	-1	4252906DF3845C0037JY	Cotxe	11,72	32,42	25,00	21.000,00 €
C MARESME Num. 93, Pis S1	21	5	1	9038	10	-1	4252906DF3845C0038KU	Cotxe	14,70	40,67	25,00	21.000,00 €
C MARESME Num. 93, Pis S1	21	5	1	9039	11	-1	4252906DF3845C0039LI	Cotxe (adaptada)	19,86	54,94	25,00	21.000,00 €
C MARESME Num. 93, Pis S1	21	5	1	9040	12	-1	4252906DF3845C0040JY	Cotxe	13,29	36,67	25,00	21.000,00 €
C MARESME Num. 93, Pis S1	21	5	1	9041	13	-1	4252906DF3845C0041KU	Cotxe	16,16	44,71	25,00	21.000,00 €
C MARESME Num. 93, Pis S1	21	5	1	9942	M01	-1	4252906DF3845C0042LI	Motocicleta	2,00	5,53	5,00	4.200,00 €
C MARESME Num. 93, Pis S1	21	5	1	9943	M02	-1	4252906DF3845C0043BO	Motocicleta	2,00	5,53	5,00	4.200,00 €
C MARESME Num. 93, Pis S1	21	5	1	9944	M03	-1	4252906DF3845C0044ZP	Motocicleta	2,00	5,53	5,00	4.200,00 €
C MARESME Num. 93, Pis S1	21	5	1	9945	M04	-1	4252906DF3845C0045XA	Motocicleta	2,00	5,53	5,00	4.200,00 €
C MARESME Num. 93, Pis S1	21	5	1	9946	M05	-1	4252906DF3845C0046MS	Motocicleta	2,00	5,53	5,00	4.200,00 €
C MARESME Num. 93, Pis S1	21	5	1	9947	M06	-1	4252906DF3845C0047QD	Motocicleta	2,00	5,53	5,00	4.200,00 €
C MARESME Num. 93, Pis S1	21	5	1	9948	M07	-1	4252906DF3845C0048WF	Motocicleta	2,00	5,53	5,00	4.200,00 €
C MARESME Num. 93, Pis S1	21	5	1	9949	M08	-1	4252906DF3845C0049EG	Motocicleta	2,00	5,53	5,00	4.200,00 €
C MARESME Num. 93, Pis S1	21	5	1	9950	M09	-1	4252906DF3845C0050QD	Motocicleta	2,00	5,53	5,00	4.200,00 €
C MARESME Num. 93, Pis S1	21	5	1	9951	M10	-1	4252906DF3845C0051WF	Motocicleta	2,00	5,52	5,00	4.200,00 €