

L'HABITATGE, UN DRET COM UNA CASA.
Reptes per millorar l'accés a un habitatge digne

COOPERATIVAS DE MONTEVIDEO. URUGUAY

LAS CARACTERÍSTICAS DEL SISTEMA COOPERATIVO DE VIVIENDA

ARQUITECTURA VIVIENDA Y CIUDAD

ACTIVIDAD ACADÉMICA



COOPERATIVISMO

PROMOCIÓN PÚBLICA

GESTIÓN COLECTIVA DEL HABITAR

AUTOGESTIÓN

PSH

OBRA

EL ESTADO



ATERRIZAJE

Tradición
MARCO NORMATIVO
Base social

Mutualismo
PROPIETARIOS
Fomento
USUARIOS

INCLUSIÓN

DEM

FOR

PROMOCIÓN PÚBLICA

COOPERATIVISMO

GESTIÓN COLECTIVA DEL HABITAR

PSH



GESTIÓN COLECTIVA DEL HABITAR

INCLUSIÓN



El Plan Nacional de Vivienda (Ley 13.728 de 1968)

GESTIÓN COLECTIVA DEL HABITAR

Capítulo X “de las Cooperativas de Vivienda”

Ayuda mutua / ahorro previo/
propietarios/ usuarios

Moneda reajutable (UR)

Fondo Nacional de Vivienda

Asistencia Técnica

MARCO NORMATIVO

MOCIÓN PÚBLICA

OBRA

AMIENTO

ACCESO AL SUELO

O

INTERDISCIPLINA

INFORMACIÓN

IENTO SOCIAL

CIÓN DE GÉNERO

EL ESTADO

DIRECTIVO

TRABAJO

AHORRO

USUARIOS

PROPIETARIOS

INCLUSIÓN

The screenshot shows a web browser window with the URL www.mvotma.gub.uy/tu-vivienda/construir/cooperativas.html. The page header includes the MVOTMA logo (Ministerio de Vivienda, Ordenamiento Territorial y Medio Ambiente) and social media icons for Facebook, YouTube, Twitter, RSS, Email, and Search. A navigation menu contains: Inicio, El Ministerio, Tu Vivienda, Ambiente, Territorio y Agua, Ciudadanía, and Sala de Prensa.

Cooperativas

El objetivo del programa es facilitar el acceso a las familias a una solución habitacional a través del sistema cooperativo, en el marco de las leyes y reglamentos vigentes que lo regulan.

EJEMPLO: PARA COOPERATIVA DE AYUDA MUTUA / MVOTMA- DINAVI

Ingreso del hogar en pesos  Hasta 60 UR	Ahorro Previo  No se exige
Plazo  25 AÑOS	Interés Anual  5% en UR

EJEMPLO: PARA COOPERATIVA DE AHORRO

Información complementaria

- Cartera de tierras para vivienda de interés social
- Trámites de cooperativas
- Llamados
- Formulario No. 4 de anteproyecto cooperativo
- Valores máximos de tasación vigentes para el año 2015, reglamento 2008.

DE

FI

EL ESTADO

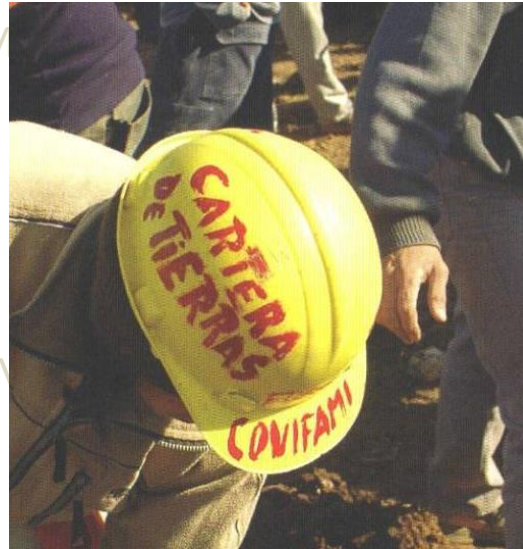
financiamiento

préstamo

subsidio

85%

% de afectación	N° de integrantes de la familia		
	1	2	3
0%	0 a 5.204 \$	0 a 2.602 \$	0 a 1.735 \$
10%	5.205 a 8.674 \$	2.603 a 5.204 \$	1.736 a 4.337 \$
14%	8.675 a 12.143 \$	5.205 a 7.806 \$	4.338 a 6.072 \$
18%	12.144 a 15.612 \$	7.807 a 10.408 \$	6.073 a 7.806 \$
21%	15.613 a 19.082 \$	10.409 a 13.010 \$	7.807 a 9.541 \$
25%	Más de 19.082 \$	Más de 13.010 \$	Más de 9.174 \$



ACCESO AL SUELO



CARTERA DE INMUEBLES PARA VIVIENDA DE INTERÉS SOCIAL (CIVIS)

UNA CUESTIÓN DE GÉNERO

INCLUSIÓN

ACTIVA DEL HABITAR

EL ESTADO

TRABAJO

PROFESIONARIOS

USUARIOS

DEMOCRACIA

AVANCE

FORTALECIMIENTO

SOLIDARIDAD

COOPERATIVISMO

PROMOCIÓN PÚBLICA

GESTIÓN COLECTIVA DEL HABITAR



OBRA

EL ESTADO

AMIENTO

PRESTAMO

TRABAJO

ACCESO AL SUELO

AHORRO PREVIO

MARCO NORMATIVO



INFORMACIÓN

AMIENTO SOCIAL

PROPIETARIOS

USUARIOS

SOLIDARIDAD

UNA CUESTIÓN DE GÉNERO

INCLUSIÓN

COOPERATIVISMO

PROMOCIÓN PÚBLICA

GESTIÓN COLECTIVA DEL HABITAR

AUTOGESTIÓN

PSH

OBRA

EL ESTADO

FINACIAMIENTO

AYUDA MUTUA

PRESTAMO

TRABAJO

DEMO

AHORRO

FORTA

CO NORMATIVO

PROPIETARIOS



15%

IN

COOPERATIVISMO

AUTOGESTIÓN

AYUDA MUTUA

Todos trabajan en el todo

obra / gestión / fomento /
mantenimiento

FORTALECIMIENTO / CAPACITACIÓN / INF

SOLIDARIDAD

UNA CUESTI

PROMOCIÓN PÚBLICA

PSH

FINACIAN

SUBSIDIO

DEMOCRACIA INTERNA

TECNICO

INT

MOVIMIE

INCLUSION



PROMOCIÓN PÚBLICA

GESTIÓN COLECTIVA DEL HABITAR

OBRA

EL ESTADO

PRESTAMO

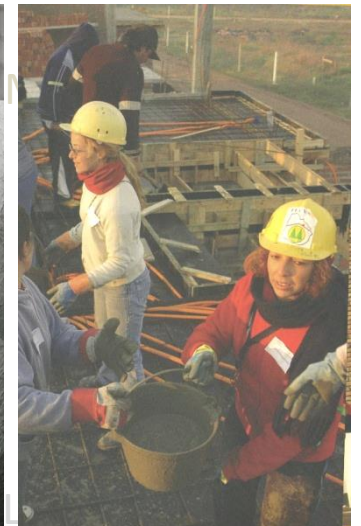
TRABAJO

ACCESO AL SUELO

AHORRO



ASESORAMIENTO TECNICO



COOPERATIVISMO

PROMOCIÓN PÚBLICA

GESTIÓN COLECTIVA DEL HABITAR

AUTOGESTIÓN

PSH

OBRA

EL ESTADO

AYUDA MUTUA

FINANCIA

SUBSIDIO

DEMOCRACIA INTERNA

ASESORAMIENTO TECN



FORTALECIMIENTO / CAPACITACIÓN/

MOVIMIENTO SOCIAL

PROPIETARIOS

SOLIDARIDAD

La participación y decisión como una condición

UNA CUESTIÓN DE GÉNERO

INCLUSIÓN

PROMOCIÓN PÚBLICA

COOPERATIVISMO

GESTIÓN COLECTIVA DEL HABITAR

AUTOGESTIÓN

PSH

OBRA

EL ESTADO

AYUDA MUTUA

FINACIAMIENTO

PRESTAMO

SUBSIDIO

TRABAJO

DEMOCRACIA INTERNA

ACCESO AL SUELO

ASESORAMIENTO TECNICO

AHORRO

INTERDISCIPLINA

MARCO NORMATIVO

FORTALECIMIENTO / CAPACITACIÓN/ INFORMACIÓN

IAT

MOVIMIENTO SOCIAL **INSTITUTOS DE ASISTENCIA TÉCNICA**

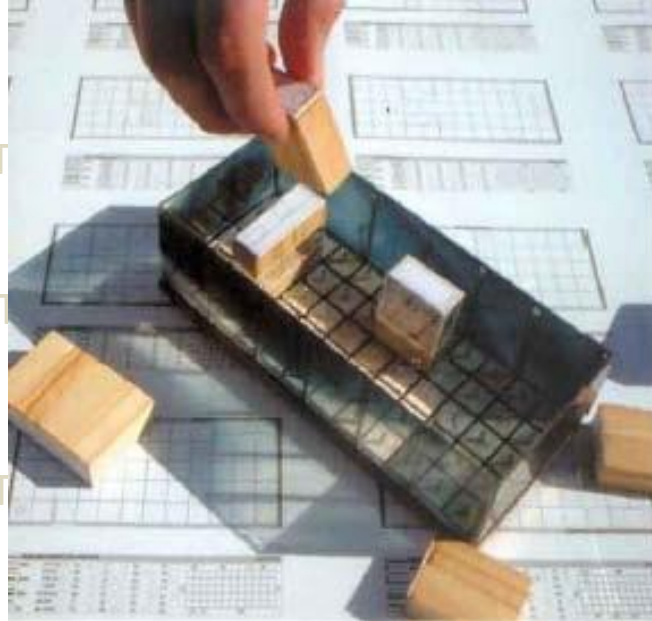
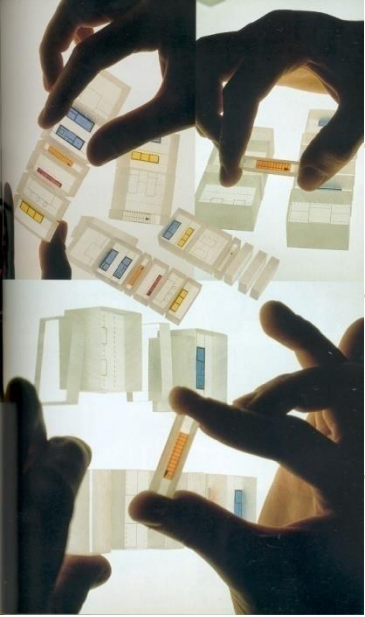
PROPIETARIOS

SOLIDARIDAD

USUARIOS

UNA CUESTIÓN DE GÉNERO

INCLUSIÓN



PÚBLICA

GESTIÓN COLECTIVA DEL HABITAR

OBRA

EL ESTADO

PRESTAMO

TRABAJO

FORTALECIMIENTO / CAPACITACIÓN / INFORMACIÓN

ASESORAM



SOLIDARIDAD

TARIOS

INCLUSIÓN

COOPERATIVISMO

PROMOCIÓN PÚBLICA

AUTOGESTIÓN

PSH



AYUDA MUTUA

FINANCIAMIENTO

SUBSIDIO

DEMOCRACIA INTERNA

ASESORAMIENTO TECNICO

AHORRO

INTERDISCIPLINA

MARCO NORMATIVO

FORTALECIMIENTO / CAPACITACIÓN/ INFORMACIÓN



FÍSICA

MOVIMIENTO SOCIAL **SOCIAL**

ECONÓMICA

LEGAL

PROPIETARIOS

USUARIOS

UNA CUESTIÓN DE GÉNERO

INCLUSIÓN

PROMOCIÓN PÚBLICA

COOPERATIVISMO

GESTIÓN COLECTIVA DEL HABITAR

AUTOGESTIÓN

PSH

Usan la figura de la Cooperativa para el financiamiento y la construcción.

FINACIAMIENTO

AYUDA MUTUA

Finalmente son propiedades individuales en régimen de PH

SUBSIDIO

TRABAJO

DEMOCRACIA INTERNA

ACCESO AL SUELO

ASESORAMIENTO TECNICO

AHORRO

INTERDISCIPLINA

MARCO NORMATIVO

FORTALECIMIENTO / CAPACITACIÓN/ INFORMACIÓN

MOVIMIENTO SOCIAL

PROPIETARIOS

SOLIDARIDAD

USUARIOS

UNA CUESTIÓN DE GÉNERO

INCLUSIÓN

La propiedad del suelo y todo el conjunto habitacional es colectiva

Los socios de la Cooperativa son *usuarios* permanentes de una unidad de vivienda

Esa parte del todo se puede heredar, se puede vender

Se devuelve “el aporte social”

Es la cooperativa quien elige al nuevo socio



USUARIOS

PROMOCIÓN PÚBLICA

GESTIÓN COLECTIVA DEL HABITAR

PSH

EL ESTADO

FINACIAMIENTO

PRESTAMO

TRABAJO

SUBSIDIO

ACCESO AL SUELO

AHORRO

MARCO NORMATIVO

PROPIETARIOS

INCLUSIÓN

COOPERATIVISMO

AUTOGESTIÓN

AYUDA MUTUA

DEMOCRACIA INTERNA

FORTALEC

A

RO

DEMOCRACIA INTERNA



COOPERATIVISMO

PROMOCIÓN PÚBLICA

GESTIÓN COLECTIVA DEL HABITAR

AUTOGESTIÓN

PSH

OBRA

EL ESTADO

AYUDA MUTUA

FINACIAMIENTO

PRESTAMO

TRABAJO

JELO

AHORRO

ARCO NORMATIVO

PROPIETARIOS

JARIOS

INCLUSIÓN



COOPERATIVISMO

PROMOCIÓN PÚBLICA

GESTIÓN COLECTIVA DEL HABITAR

AUTOGESTIÓN

PSH

OBRA

EL ESTADO

AYUDA MUTUA

DEMOCRACIA INTERNA

ASESORAMIENTO

FORTALECIMIENTO / CAPACITACIÓN

SOLIDARIDAD



UNIVERSIDAD DE GUATEMALA

COOPERATIVISMO

PROMOCIÓN PÚBLICA

GE

ABITAR

AUTOGESTIÓN

PSH

OB

FINACIAMIENTO

AYUDA MUTUA



SOLIDARIDAD



MA



USUARIOS

CUESTIÓN DE GÉNERO

INCLUSIÓN



SOLIDARIDAD

USUARIOS

PROPIETARIOS

UNA CUESTIÓN DE GÉNERO

INCLUSIÓN



PROMOCIÓN PÚBLICA



MOVIMIENTO SOCIAL

SOLIDARIDAD

UNA CUESTIÓN DE GÉNERO

USUARIOS

PROPIETARIOS

INCLUSIÓN

FORTALECIMIENTO / CAPACITACIÓN / INFORMACIÓN

ASESORAMIENTOS

DEMOCRACIA

AYUDAS

COOPERACIONES

CONSEJO

ORGANIZACIÓN

ARQUITECTURA Y CIUDAD

LOS ORÍGENES

LAS REFERENCIAS

ARQUITECTOS

PROYECTOS / OBRAS / ARQUITECTURA / CIUDAD

EL LABORATORIO

LOS SERVICIOS

LA VIVIENDA

DESARROLLOS TIPOLÓGICOS

TECNOLOGÍAS

RESILIENCIA Y SUSTENTABILIDAD

CAMBIOS EN ESCALA Y DENSIDAD

REHABILITACIÓN URBANA

FORMACIÓN UNIVERSITARIA

DIFUSIÓN E INTERCAMBIO

ARQUITECTURA Y CIUDAD

LOS ORÍGENES

LAS REFERENCIAS

ARQUITECTOS

EL LABORATORIO

LOS SERVICIOS

LA VIVIENDA

DESARROLLOS TIPOLÓGICOS

TECNOLOGÍAS

RESILIENCIA Y SUSTENTABILIDAD

CAMBIOS EN ESCALA Y DENSIDAD

REHABILITACIÓN URBANA

FORMACIÓN UNIVERSITARIA

DIFUSIÓN E INTERCAMBIO

ARQUITECTURA Y CIUDAD

LOS ORÍGENES

LAS REFERENCIAS

ARQUITECTOS



TEC

CAMBIOS EN ESCALA Y DENSIDAD

REHABILITACIÓN URBANA

FORMACIÓN UNIVERSITARIA

DIFUSIÓN E INTERCAMBIO

ARQUITECTURA Y CIUDAD

LOS ORÍGENES

LAS REFERENCIAS

EL LABORATORIO

ARQUITECTOS



CIENDA

RESILIENCIA Y SUSTENTABILIDAD

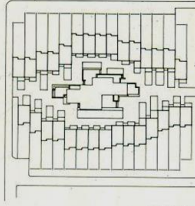


E INTERCAMBIO

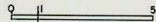
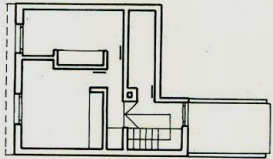
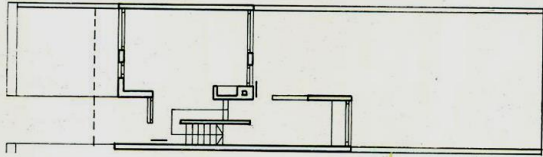
ARQUITECTURA Y CIUDAD

MT 1

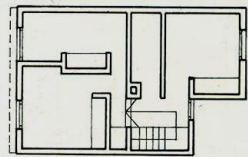
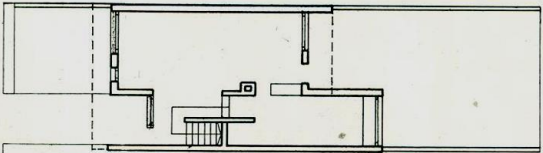
Uruguay, Mario Spallanzani, arquitecto.
Luis Buscetti, arquitectos directores de obra



Planta general



Planta dos dormitorios

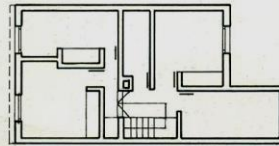
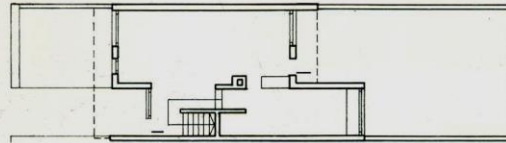


Planta tres dormitorios

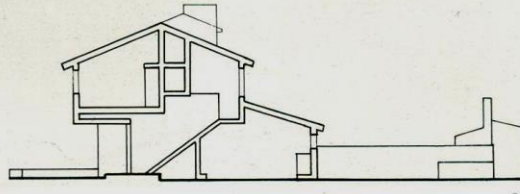


EL LABORATORIO

LA VIVIENDA



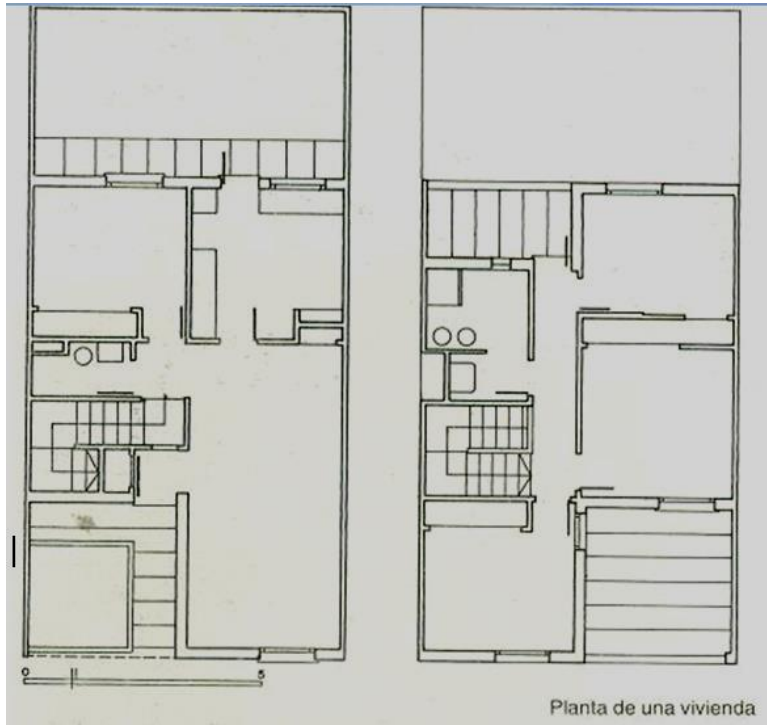
Planta cuatro dormitorios



Corte



DIFUSIÓN E INTERCAMBIO



LOS ORÍGENES

2D 50- 55 M2

3D 65- 70 M2

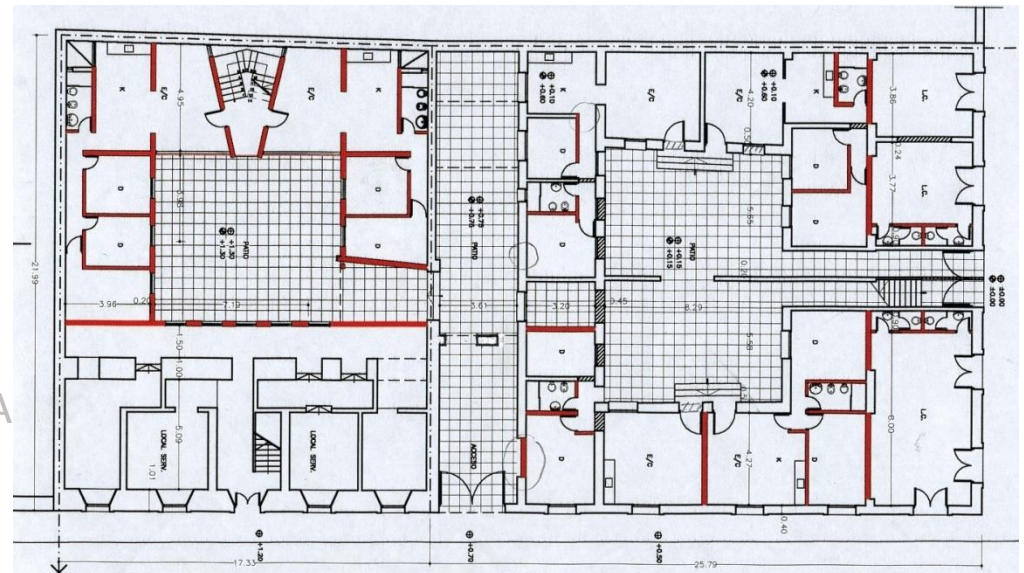
ARQUITECTOS

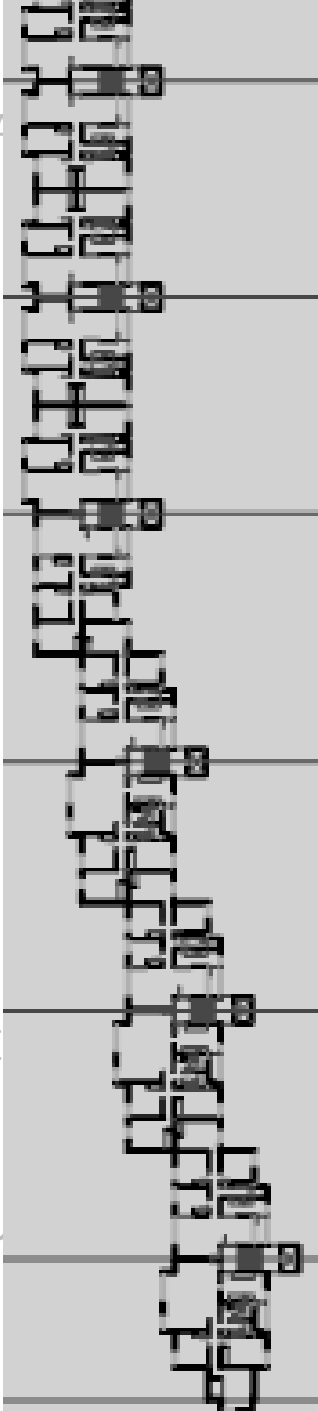
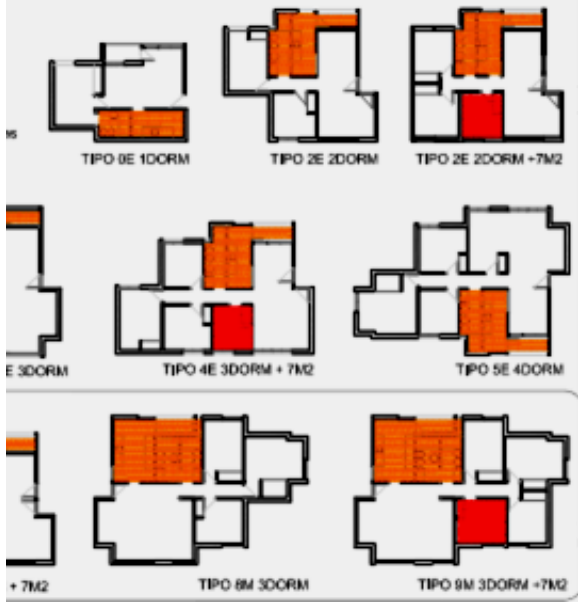
4D 80- 85 M2

LABORATORIO

LA VIVIENDA

ARROLLOS TIPOLOGICOS



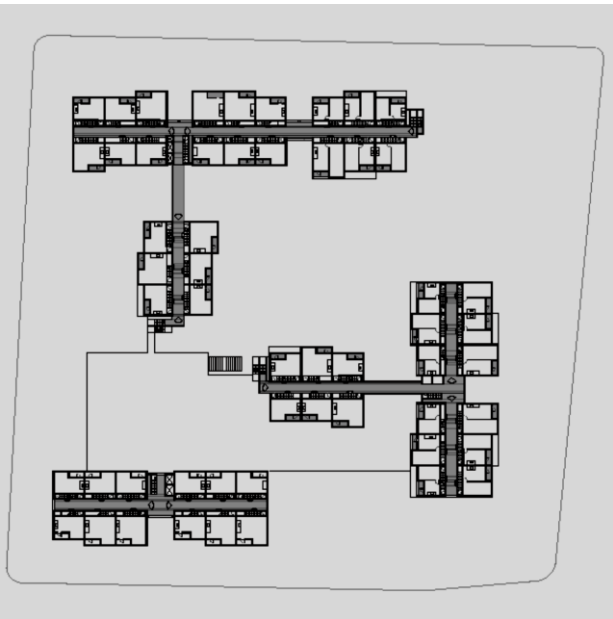


DESARROLLOS TIPOLOGICOS

EFICIENCIA Y SUSTENTABILIDAD



DIFUSIÓN E INTERCAMBIO



ARQUITECTURA Y CIUDAD

LOS ORÍGENES

LAS REFERENCIAS

LOS SERVICIOS



TECNOLOGÍAS

CAMBIOS EN ESCALA

FORMACIÓN





CAMBIOS EN ESCALA Y DENSIDAD

FORMACIÓN UNIVERSITARIA

DIFUSIÓN E INTERCAMBIO

ECTOS
LA VIVIENDA
DAD
REHABILITACIÓN URBANA

ARQUITECTURA Y CIUDAD

LOS ORÍGENES



TECNOLOGÍAS

**DE LA FUERZA CENTRÍFUGA DEL MERCADO
A LA FUERZA CENTRÍPETA DE LA PRODUCCIÓN
SOCIAL.**

RESILIENCIA

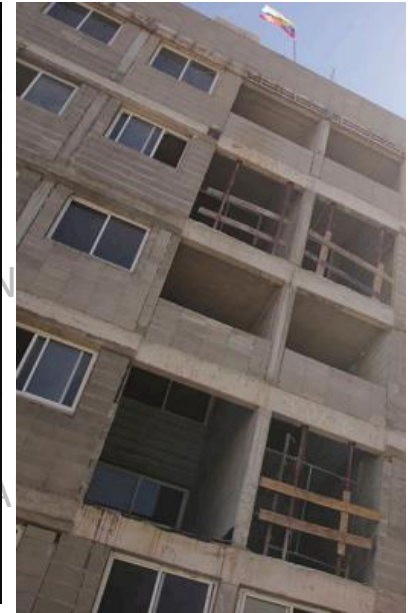


REHABILITACIÓN

CAMBIOS EN ESCALA Y DENSIDAD

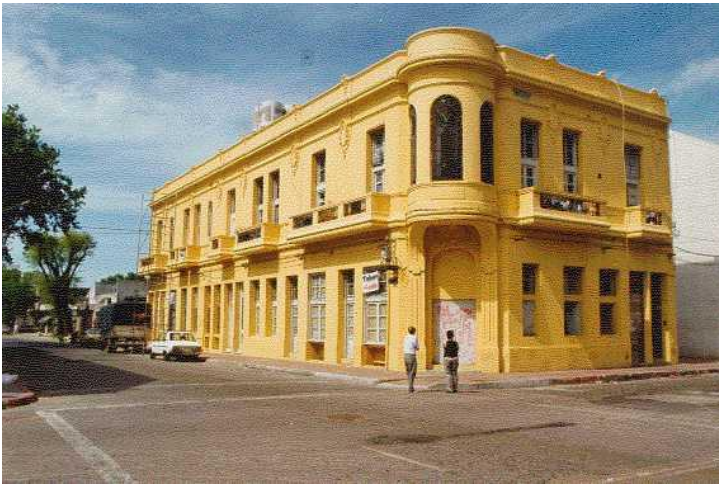
FORMACIÓN UNIVERSITARIA

DIFUSIÓN E INTERCAMBIO



FORMACIÓN UNIVERSITARIA
CAMBIOS EN ESCALA Y DENSIDAD

DIFUSIÓN E INTERCAMBIO



FORMACIÓN UNIVERSITARIA **REHABILITACIÓN URBANA**

DIFUSIÓN E INTERCAMBIO

AR

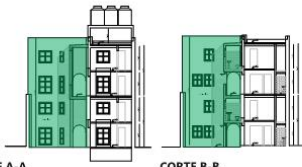


¿Qué principios de cooperativismo que hacen que todo fluya y se alcance el objetivo de vivienda se mantiene presente cuando la meta está cumplida, cuando cada persona tiene su llave y la posibilidad de achicar su mundo a cuatro paredes? ¿Qué los mantiene unidos después?

TE

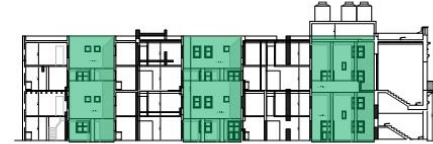


PLANTA BAJA



CORTE A-A

CORTE B-B



CORTE C-C

CAN

DIVERSIARIA

REHABILITACIÓN URBANA

DISUSION INTERCAMBIO



UNIVERSITARIA **REHABILITACIÓN URBANA**

DIFUSIÓN E INTERCAMBIO

ARQUITECTURA Y CIUDAD

LOS ORÍGENES

LAS REFERENCIAS

EL LABORATORIO

LOS SERVICIOS

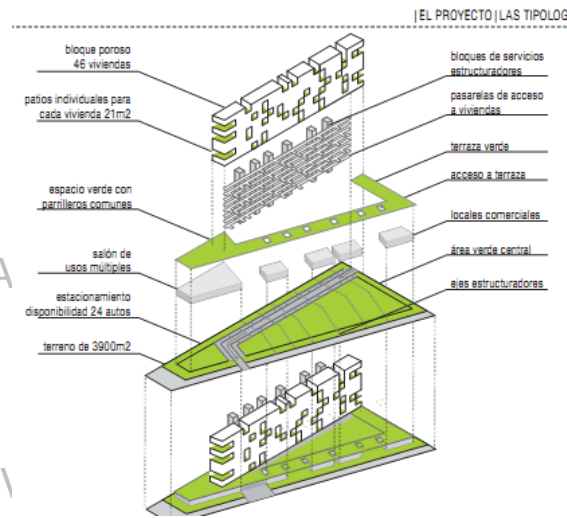
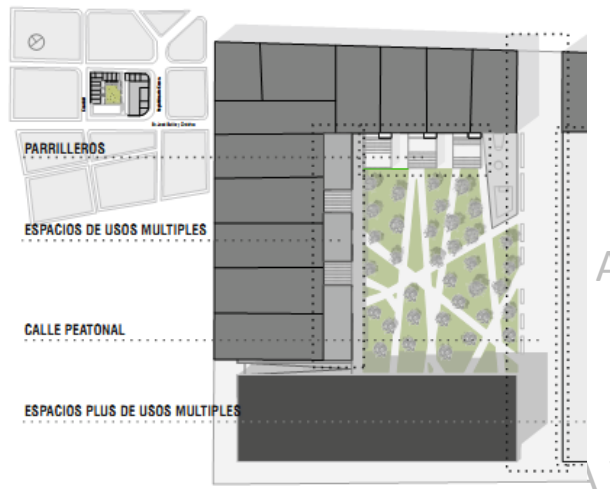
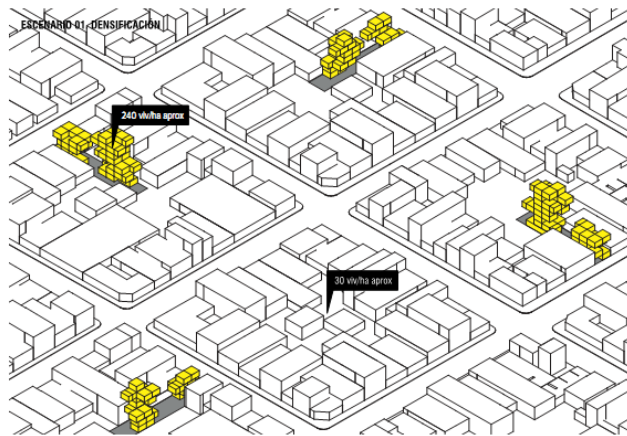
DESARROLLOS TIPOLÓGICOS

TECNOLOGÍAS

CAMBIOS



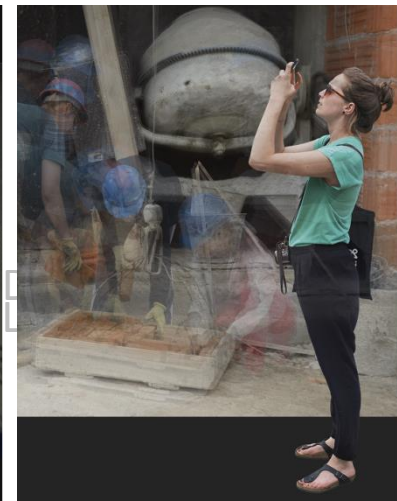
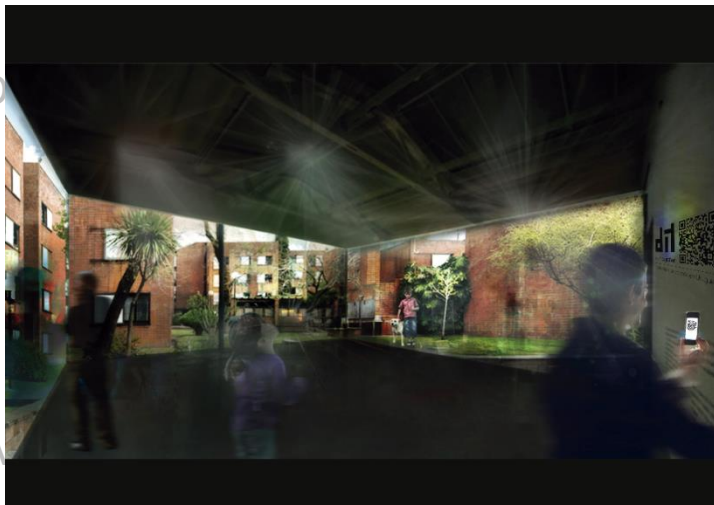
DIFUSIÓN E INTERCAMBIO



FORMACIÓN UNIVERSITARIA

REFLEXIÓN PROYECTUAL Y ASESORAMIENTO TÉCNICO

DISCUSIÓN E INTERCAMBIO



REHABILITACION URBANA

FORMACIÓN UNIVERSITARIA

DIFUSION E INTERCAMBIO DE EXPERIENCIAS

DIFUSIÓN E INT



ARQUITECTURA Y CIUDAD

UN DERECHO

LOS ORÍGENES

LAS REFERENCIAS

ARQUITECTOS

EL LABORATORIO

LOS SERVICIOS

TECNOLOGÍAS

CAMBIOS EN ESCALA Y DENS



FORMACIÓN UNIVERSITARIA

DIFUSIÓN E INTERCAMBIO



GRACIAS