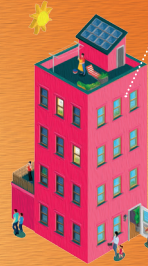


# AJUTS A LA REHABILITACIÓ

## REHABILITACIÓ D'EDIFICIS PER A

# COMUNITATS DE PROPIETARIS



QUAN REHABILITES  
L'HABITATGE,  
MILLORES LA TEVA VIDA

## REHABILITACIÓ DELS ELEMENTS COMUNS: UN BÉ PER A TOTHOM

Un manteniment deficient dels edificis es tradueix en un espai públic deteriorat. Per això, rehabilitar l'estructura global de l'edifici i adoptar mesures d'eficiència energètica millora el benestar i la qualitat de vida de les persones.

Aquest 2017 l'Ajuntament destina 46,6 milions d'euros del pressupost municipal a subvencions, per contribuir a fer front a les despeses de rehabilitació dels habitatges i els edificis. I aconseguir que siguin segurs, accessibles i sostenibles energèticament.

Totes les obres de rehabilitació exterior de l'edifici han de preservar l'homogeneïtzació tipològica i cromàtica per protegir la unificació de les façanes.

### QUINES OBRES ES PODEN ACOLLIR ALS AJUTS?

- ✓ **Patologies estructurals**  
Resoldre qualsevol dany de l'edifici que pugui afectar-ne la solidesa i la seguretat, amb obres de substitució i de reforç.
- ✓ **Obres no estructurals**  
Façanes, patis, celoberts, cobertes, mitgeres, escales, vestíbuls.
- ✓ **Accessibilitat**
  - Instal·lació d'ascensors als edificis que no en tinguin.
  - Supressió dels desnivells a l'accés des del carrer als vestíbuls dels edificis.
  - Reformes constructives que comportin l'enderroc, eixamplament o adequació de portes o passadissos.
  - Millora de les condicions d'accessibilitat als ascensors.
  - Construcció de rampes o d'aparells elevadors (plataformes elevadores verticals).

- ✓ **Obres en instal·lacions comunes**  
Eliminació de tots els elements amb materials obsolets o en mal estat de l'antiga instal·lació que representin un risc per a les persones o els edificis, o que no s'adaptin a la normativa vigent.
  - Xarxa de sanejament.
  - Xarxa de subministrament d'aigua.
  - Xarxa elèctrica.
  - Xarxa de gas canalitzat.
  - Unificació de les antenes de televisió.
  - Reordenació dels aparells d'aire condicionat.
  - Instal·lacions contra incendis.

### QUI POT DEMANAR L'AJUT?

- Qui presideixi la comunitat de propietaris i propietàries.
- Qui administri l'edifici o el tingui en propietat.

Ajuntament de  
Barcelona



# QUINS EDIFICIS O HABITATGES SE'N PODEN BENEFICIAR?

- ✓ Els edificis han d'estar, en termes generals, **destinats a habitatge habitual permanent** i construïts abans de l'any 1992, excepte en casos d'obres de millora de l'accessibilitat o per a actuacions d'eficiència energètica.
- ✓ Els edificis **d'habitatges buits** es poden acollir als ajuts sempre que, un cop rehabilitats, s'incorporin a la Borsa de Lloguer Social per un període no inferior a cinc anys.

## RESUM DE LES SUBVENCIONS

ACTUACIÓ	PERCENTATGE DE LA SUBVENCIÓ	TOPALL PER ACTUACIÓ
Patologies estructurals	50%	Sense topall
Façanes	25%	30.000 €
Accessibilitat: instal·lació d'ascensors	50%	30.000 €
Accessibilitat: supressió de barreres arquitectòniques	25%	30.000 €
Instal·lació contra incendis	25%	30.000 €
Retirada d'elements obsolets de fibrociment	35%	30.000 €
Aigua directa	50%	60.000 €
Estalvi energètic: actuacions de millora energètica globals	50%	60.000 €
Estalvi energètic: actuacions parcials	35%	30.000 €
Estalvi energètic: auditoria energètica	100% (si es fa alguna de les actuacions incloses a l'auditoria)	Topall proporcional*
Estalvi energètic: actuacions relacionades amb la producció d'energia renovable	60% (+100% del cost del projecte o memòria tècnica)	60.000 €
Estalvi energètic: cobertes verdes	50%	60.000 €
Redacció d'Informes d'Inspecció Tècnica dels Edificis i certificat d'eficiència energètica	100%	Topall proporcional*
Projectes de conjunts d'edificis (actuacions que s'executin en més d'un edifici o escala que pertanyin a un mateix bloc)	85%	5.000 €

\* Consultar convocatòria general.

## ON I QUAN ES POT SOL·LICITAR L'AJUT?

Oficines de l'Habitatge de Barcelona (amb cita prèvia a [www.habitatge.barcelona](http://www.habitatge.barcelona)).

Fins al 31 de desembre de 2017.

## COM SE SOL·LICITA L'AJUT?

Cal emplenar el formulari de sol·licitud i lliurar la documentació següent:

- Pressupost.
- Informe d'Inspecció Tècnica dels Edificis (IITE).
- Certificat d'eficiència energètica.
- Certificat d'accessibilitat.
- Acord de la comunitat de propietaris o de la persona propietària de l'habitatge en lloguer.

En el període màxim d'un mes, el Consorci de l'Habitatge hi concertarà una visita i redactarà un informe tècnic en què s'assenyalaran les condicions per poder optar a la subvenció i les quantitats màximes que es podran rebre.

## QUAN ES PODEN INICIAR LES OBRES?

En cas que l'informe sigui favorable, cal presentar l'imprès de sol·licitud d'ajuts i d'inici de les obres, que s'han de començar en un termini màxim de 6 mesos.

