



L'Ajuntament de Barcelona inicia l'adjudicació de 1.554 habitatges de protecció oficial

- Es compleix l'objectiu d'impulsar 10.000 habitatges assequibles 2004-2007
- 1.000 milions € d'inversió en sòl, edificació i rehabilitació

Barcelona, 15 de novembre de 2006

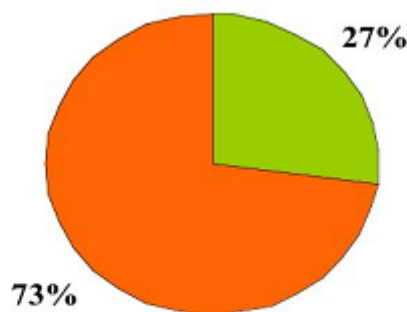
10.332 habitatges assequibles impulsats al període 2004 – 2007

Un dels objectius que es va fixar l'Ajuntament de Barcelona en aprovar el Pla d'Habitatge 2004-2010 era impulsar, en una primera fase (2004-2007) **la construcció de 10.000 habitatges** de protecció i/o assequibles a la ciutat de Barcelona.

A octubre de 2006 el 76% ja estan finalitzats, en construcció i amb llicència concedida.

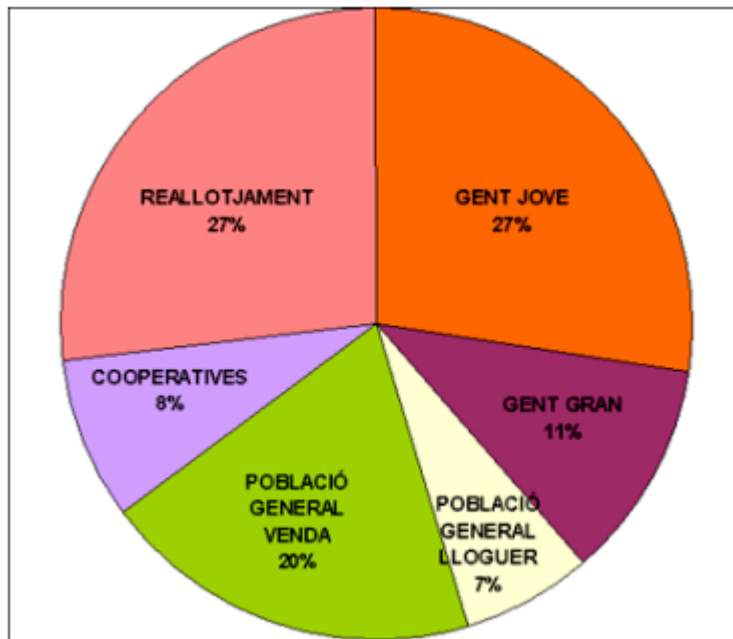
 BARCELONA ACCIONS PER L'HABITATGE	FINALITZATS	EN CONSTRUCCIÓ I AMB LICÈNCIA CONCEDIDA	LLICÈNCIA EN TRÀMIT/ PROJECTE	TOTAL
LLOGUER PER A GENT JOVE	1.061	1.329	440	2.830
LLOGUER PER A GENT GRAN	594	320	248	1.162
LLOGUER POBLACIÓ GENERAL	27	322	331	680
VENDA POBLACIÓ GENERAL	346	637	1.031	2.014
COOPERATIVES	358	287	205	850
REMODELACIÓ I REALLOTJAMENT	1.359	954	483	2.796
TOTAL	3.745	3.849	2.738	10.332

D'aquests 10.000 habitatges un **27% dels habitatges s'adrecen a persones amb dret a reallotjament** per processos d'intervenció urbanística i per barris en **remodelació mentre que un 73% es destinen a la creació de noves llars**. En aquesta línia, es **prioritzen aquells col·lectius amb més necessitats socials a la ciutat**, destinant en concret un 28% a pisos de lloguer per a joves, un 11% a pisos amb serveis per a gent gran i un 34% a nou habitatge de protecció oficial per població en general.

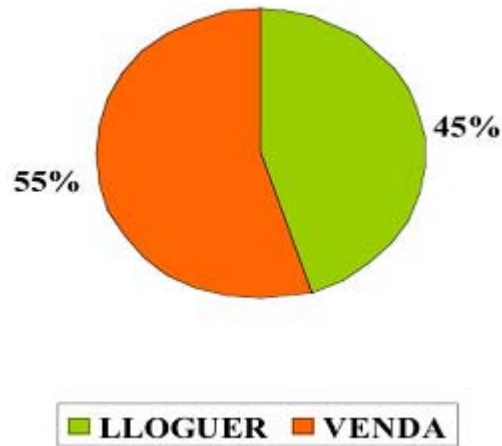


■ REALLOTJAMENT ■ CREACIÓ NOVES LLARS

Distribució dels 10.332 habitatges de protecció 2004 - 2007



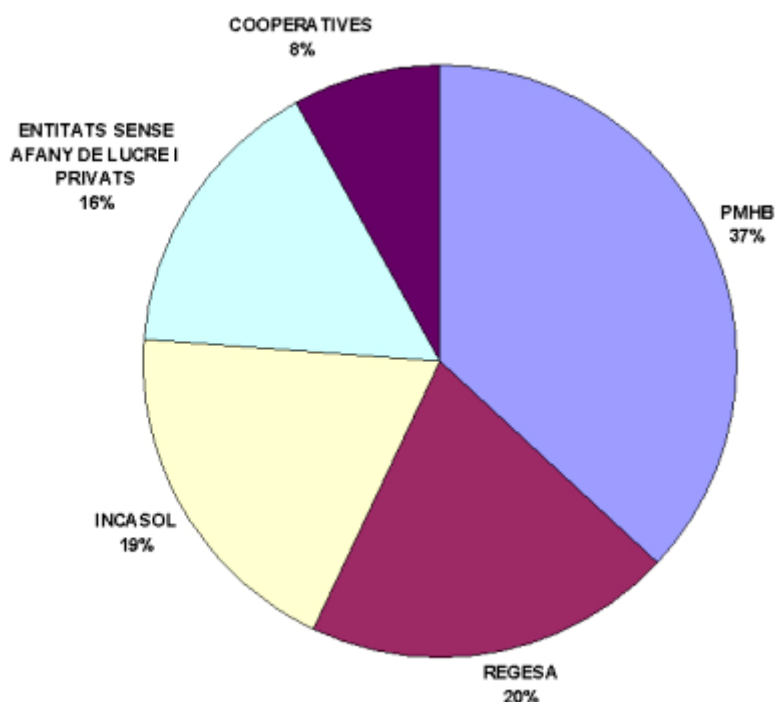
La decisió del Pla d'Habitatge per al foment del lloguer assequible situa el **percentatge d'habitatges en lloguer fins en el 45%**, més de 4.600 nous habitatges.



El Pla d'Habitatge en els anys 2004-2007 s'està realitzant, a més, amb la **participació de diferents operadors d'habitatge de protecció públics, cooperatives, entitats i fundacions sense afany de lucre i també promotors privats.**

- Patronat Habitatge de Barcelona 3.797 habitatges
- INCASOL 1.932 habitatges
- REGESA (Consell Comarcal) 2.079 habitatges
- Cooperatives 850 habitatges
- Entitats sense afany de lucre i privats 1.674 habitatges

Més d'un 75% dels habitatges fets per promotors públics



■ 1.000 milions € d'inversió del Pla d'Habitatge 2004-07

El desenvolupament del Pla d'Habitatge implica la **inversió 2004-2007 de 1.000 milions d'euros distribuïts en tres àmbits de gestió**: obtenció i adequació de sòl, edificació dels habitatges i rehabilitació d'edificis i habitatges amb ajuts públics.

1) INVERSIÓ SÒL	311 M/€
2) INVERSIÓ PROMOCIÓ HABITATGE PROTEGIT	472 M/€
3) INVERSIÓ EN REHABILITACIÓ	195 M/€

L'actuació en gestió de sòl per habitatge i equipament durant els anys 2004-2007 ha suposat invertir 311 M/€ en l'obtenció de sòl i adequació de **200 solars destinats a habitatge de protecció**, finançats 100% des de l'Ajuntament de Barcelona.

La inversió en promoció i edificació dels **917.000 m2 de sostre d'habitatges de protecció impulsats** és de 472 milions, dels quals l'Ajuntament directament hi inverteix 172,0 M/€ des del PMHB (35%) i la resta correspon als altres promotors públics i privats.

La inversió en rehabilitació és finançada per l'Ajuntament directament 2004-2007 en 35 M/€ i inclou també els ajuts de l'Estat i la Generalitat dels ARI's i llei de barris per 30 M/€ més. Els ajuts públics a la inversió en rehabilitació tenen un fort efecte multiplicador que genera inversió privada: 1 € d'inversió pública genera entre 3 i 4 € d'inversió privada addicional.

■ 5.711 habitatges adjudicats en el període 2004 - 1er semestre de 2006 i pel reallotjament i les cooperatives d'habitatge social

Els **3.745 habitatges finalitzats s'han anat adjudicant als respectius** beneficiaris entre el 2004 i el primer semestre del 2006.

- Lloguer per joves	1.061 habitatges adjudicats
- Pisos amb serveis gent gran	594 habitatges adjudicats
- Cooperatives	380 habitatges adjudicats
- Reallotjament	1.359 habitatges adjudicats
- Nou habitatge de protecció	945 habitatges adjudicats

També tenen adjudicatari assignat els 1.966 habitatges de reallotjament i de cooperatives en construcció o ja conveniats i actualment en fase de projecte o tràmit de llicència:

a. Cooperatives	- En construcció	287
	- Conveniats	242
b. Reallotjament	- En construcció	954
	- Conveniats	483

■ 2.231 habitatges de protecció a convocatòria pública al llarg de l'any 2006

Dels habitatges que en aquest moment es troben en construcció o que disposen de llicència d'obres: **2.231 hauran sortit a convocatòria oberta a tota la ciutat aquest any 2006.**

191	Habitatges per a joves adjudicats el primer trimestre 2006
27	Habitatges per a gent gran La Caixa adjudicats primer trimestre 2006
316	Pisos amb serveis per gent gran (convocatòria setembre 2006 en curs)
143	Habitatges per a joves La Caixa (convocatòria setembre 2006 en curs)

1.554 Convocatòria actual d'habitatges de diferents règims de protecció

La resta, com s'ha comentat, corresponen a habitatges que ja estan assignats per a reallotjats urbanístics i cooperatives veïnals i sindicals, així com, 340 pisos disposen de la llicència i iniciaran obres immediatament.

■ Es preveu que 2.390 habitatges de protecció surtin a convocatòria pública durant l'any 2007

Els 340 habitatges amb llicència concedida i inici immediat més els 2.050 conveniats amb promotors i en tràmit de llicència o elaboració de projecte és previst s'inclouin en les convocatòries de l'any 2007.



Nova adjudicació de 1.554 habitatges de protecció oficial

L'Ajuntament de Barcelona obre el període d'inscripció (**del 15 de novembre al 15 de desembre**) de la nova adjudicació de **1.554 habitatges**. El criteri respecte als habitatges que figuren a la convocatòria és incloure promocions, 26 en total, que es troben en fase d'obres en diferents estadis de progrés.

Els 1.554 habitatges inclosos en aquesta convocatòria són de diferents tipologies: 592 habitatges destinats a la venda, i 962 habitatges destinats al lloguer, dels quals 837 són específicament per a gent jove.

• HABITATGES DESTINATS A LA VENDA

Adreça	Nº habitatges	Promotor	Tipus de protecció
Tolosa, 1-3	44	INCASOL	General
Cristòfol de Moura, 31	16	INCASOL	General
Sancho de Avila, 179	88	PMHB	General
Rei Martí, 6	5	PMHB	General
Av. Meridiana, 258	21	REGESA	General
Trav. de les Corts, 96	12	REGESA	General
Pallars, 373	98	REGESA	General
Veneçuela, 6	66	REGESA	General
Dante, 160	22	FUNDACIÓ LARCOVI	General
Pallars, 360	220	ESPAIS CATALUNYA	Preu concertat

• HABITATGES DESTINATS AL LLOGUER

Adreça	Nº habitatges	Promotor	Tipus de protecció
Plaça Alfons Comín, 11-12	66	REGESA	Tipus A
Josep Pla, 113	24	PMHB	Tipus B
Sancho de Avila, 132	35	PMHB	Tipus B

• HABITATGES DESTINATS A LLOGUER PER A GENT JOVE

Adreça	Nº habitatges	Operador	Tipus de protecció
Sant Eloi, 2	32	INCASOL	Lloguer menors 35 anys
Sant Adrià, 33-35	27	INCASOL	Lloguer menors 35 anys
Doctor Joaquín Albarrán, 1	48	INCASOL	Lloguer menors 35 anys
Encarnació, 181	53	INCASOL	Lloguer menors 35 anys
Via Favència, 296-312	74	INCASOL	Lloguer menors 35 anys
Carles Riba, 17	20	INCASOL	Lloguer menors 35 anys
Química, 2-18	125	INCASOL	Lloguer menors 35 anys
Londres, 62-64	45	PMHB	Lloguer menors 35 anys
Coure, 8-10	77	PMHB	Lloguer menors 35 anys
Camí Antic de València, 96	88	PMHB	Lloguer menors 35 anys
Teodor Llorente, 8	25	REGESA	Lloguer menors 35 anys
La Selva, 57	48	REGESA	Lloguer menors 35 anys
Pujades, 292	175	REGESA	Lloguer menors 35 anys

Dins d'aquesta diversitat de tipologies, a més del règim de protecció general s'inclou una nova modalitat d'habitatge a preu concertat (220 habitatges) que permet ampliar l'oferta amb un ventall més ampli pel que fa al nivell d'ingressos màxims necessari per accedir-hi. des de de menys de 3,5 vegades l'IPREM (31.642,89 € per una unitat familiar de dos membres) per la tipologia de lloguer a preu més baix , com és el cas de lloguer per a joves fins a 6,5 vegades l'IPREM (58.765,36 € per a dos membres) en el cas de l'habitatge a preu concertat.

Pel que fa als preus dels habitatges, tant pel que fa a la compra com al preu de lloguer, tot i que varia en funció de la superfície de l'habitatge i del preu que es fixi en la qualificació definitiva, orientativament i prenent com a referència el preu per metre quadrat que en aquest moment fixa la normativa per a cada tipus i una superfície útil estàndar de 40 m2 en el cas de lloguer per a joves, i de 70 m2 pera la resta d'habitatges, es facilita a títol d'exemple el nivell de preu per a cada tipologia.

	Tipologia	Vegades l'IPREM	Ingressos familiars convivencials màxims (ponderats amb l'IPREM) en funció de la unitat familiar / convivencial					Preu orientatiu de l'habitatge*
			1 membre	2 membres	3 membres	4 membres	5 membres o +	
Compra	Preu concertat	menys de 6,5	57.002,40 €	58.765,36 €	61.292,90 €	64.775,45 €	68.677,59 €	166.428,50 €
	Règim general	menys de 5,5	48.232,80 €	49.724,54 €	51.863,23 €	54.810,00 €	58.111,81 €	124.578,30 €
Lloguer	Tipus A							570,50 € / mes
	Tipus B							363,30 € / mes
	Gent jove <small>(menys de 35)</small>	menys de 3,5	30.693,60 €	31.642,89 €	33.003,87 €	34.879,09 €	36.980,24 €	207,60 € / mes

Requisits i condicions d'accés per accedir als habitatges

Per accedir als habitatges objecte de la convocatòria s'han de complir els requisits generals i els específics per a cada tipologia d'habitatge. Entre els requisits, especificats en el fulletó informatiu, cal destacar:

- El nivell d'ingressos màxims : hi ha tres nivells diferents en funció del tipus d'habitatge:
 - menys de 3.5 l'IPREM (equivalència) en el cas dels habitatges de lloguer i lloguer per a gent jove
 - menys de 5,5 per als habitatges de compra de règim general i alguna modalitat de lloguer
 - menys de 6.6 per als habitatges amb preu concertat
- No ser titular de cap habitatge
- Destinar l'habitatge a vivenda permanent
- Estar empadronat a Barcelona amb una antiguitat mínima de 2 anys en el cas del lloguer i de 5 anys en el cas de compra.

A continuació es facilita el detall de les condicions per les tipologies de la convocatòria:

TIPOLOGIA/ CONDICIONS ACCÉS	VENDA R. GENERAL	VENDA R. CONCERTADA	LLOGUER	JOVES
CRITERIS GENERALS				
EDAT	SENSE LÍMIT	SENSE LÍMIT	SENSE LÍMIT	FINS A 35 ANYS
INGRESSOS FAMILIARS MÀXIMS	NORMATIVA. MENYS 5,5 IPREM	NORMATIVA. MENYS 6,5 IPREM	10 ANYS: MENYS 6,5 IPREM 25 A 29: MENYS 3,5 IPREM IGUAL O MÉS 30 ANYS: MENYS 2,5	NORMATIVA. MENYS 2,5 IPREM
INGRESSOS FAMILIARS MÍNIMS	5% DEL PREU HABITATGE	5% DEL PREU HABITATGE	LA RENDA ANUAL HA DE SER EL 30% DELS INGRESSOS COM A MÀXIM	LA RENDA ANUAL HA DE SER EL 48% DELS INGRESSOS COM A MÀXIM
PROCEDÈNCIA INGRESSOS	DEL TREBALL	DEL TREBALL	DEL TREBALL	DEL TREBALL
UNITAT FAMILIAR/CONVIVENCIAL	SENSE LÍMIT	SENSE LÍMIT	SENSE LÍMIT	2 MEMBRES, EXCEPCIONALMENT 3 SI ÉS FILL MENOR D'EDAT
TEMPS RESIDÈNCIA A BCN	5 ANYS EMPADRONAMENT + RESIDÈNCIA LEGAL SI EXTRACOMUNITARIS	5 ANYS EMPADRONAMENT + RESIDÈNCIA LEGAL SI EXTRACOMUNITARIS	2 ANYS EMPADRONAMENT + RESIDÈNCIA LEGAL SI EXTRACOMUNITARIS	2 ANYS EMPADRONAMENT + RESIDÈNCIA LEGAL SI EXTRACOMUNITARIS
ALTRES PROPIETATS	NO A ESP.	NO A ESP.	NO A ESP.	NO A ESP.
DESTÍ HABITATGE	RESIDÈNCIA HABITUAL I PERMANENT	RESIDÈNCIA HABITUAL I PERMANENT	RESIDÈNCIA HABITUAL I PERMANENT	RESIDÈNCIA HABITUAL I PERMANENT
DESPENSES ADDICIONALS				SERVES + IBI

■ Procediment d'adjudicació dels habitatges

El procés d'adjudicació dels 1.554 habitatges es farà, tal i com ja es va fer en la darrera adjudicació d'habitatges per a joves, facilitant la participació dels interessats i amb total transparència i igualtat d'oportunitats per a tothom que vulgui participar-hi.

Es posa a disposició dels ciutadans/es una xarxa d'informació integrada per la Xarxa d'Oficines de l'Habitatge, el web municipal www.bcn.es/habitatge i el telèfon 010.

La convocatòria s'ha iniciat amb la comunicació directa, a més dels anuncis oficials als diaris, a tots els integrants de la base de dades del Registre Municipal de Sol·licitants d'habitatge de protecció, als quals s'ha tramès una carta anunciant la convocatòria, acompanyada d'un fulletó informatiu per tal que puguin conèixer de forma exhaustiva les condicions i requisits d'accés que alhora es poden consultar al respectiu web i a la xarxa d'Oficines d'Habitatge.

La inscripció per participar en el procés d'adjudicació pot fer-se, sempre i quan es compleixin els requisits, directament al web d'habitatge, i per tant de forma còmoda i sense necessitat de desplaçament, o bé presencialment a qualsevol de les Oficines d'Habitatge de la Xarxa, que són:

Adreces de la Xarxa d'Oficines de l'Habitatge.

- Poblenou: Rambla de Poblenou, 147
- Ciutat Vella: Pintor Fortuny, 17-19
- Eixample: València, 307
- Gràcia: Rius i Taulet, 2
- Sants-Montjuïc: Blai, 34
- Horta-Guinardó: Llobregós, 175-189
- Nou Barris: Pi i Molist, 133
- Oficina del Patronat Municipal de l'Habitatge: Dr. Aiguader, 26-36

També es pot obtenir informació telefònica mitjançant el 010.

Finalitzat el període d'inscripció d'un mes i publicades les llistes definitives es procedirà a realitzar el corresponent sorteig, que de la mateixa manera que es va fer amb els joves, es podrà seguir en directe per Internet i que alhora comptarà amb la presència d'un grup de ciutadans, preseleccionats amb sorteig notarial d'entre els inscrits.

Es realitzarà un sorteig per a cada tipologia d'habitatges, i les persones que hagin estat seleccionades podran escollir per ordre de prelación la promoció i posteriorment l'habitatge.

Les persones que no hagin estat seleccionades passaran a formar part d'una llista de reserva que servirà per accedir als habitatges que quedin vacants.

Les llistes de reserva tindran una validesa de dos anys, en cas que no es realitzi amb anterioritat un altre procés de selecció d'habitatges de la mateixa tipologia en què s'aprovi una nova llista de reserva.



**SITUACIÓ DE LES PROMOCIONS
EN CONSTRUCCIÓ/ L·LICÈNCIA**

A DATA 31 DE OCTUBRE DE 2006

ADJUDICATS

Sardenya/ Ali Bei	51	Sardenya, 158	Gent Jove	Fund. F i Bn
-------------------	----	---------------	-----------	--------------



Camp de Ferro	140		Gent Jove	REGESA
---------------	-----	--	-----------	--------



B. Pastor-La Caixa	27	Sant Adrià, 103	HPO/ Venda	LA CAIXA .
--------------------	----	-----------------	------------	------------



AMB BENEFICIARI ADJUDICAT: Reallotjats i Cooperatives

REALLOTJATS

Pr3 Llull-Pujades-Llevant	31	Pujades, 362	Reallotjats	PREYCO
---------------------------	----	--------------	-------------	--------



UA1 Telegraf 19	10	Telegraf, 19	Reallotjats	B. PARK II
-----------------	----	--------------	-------------	------------



U.A. Meridiana Indústria

15

Meridiana, 258

Reallotjats

REGESA



UA.12 - PERI Diagonal Poblenou- Pallars

4

Pallars, 373

Reallotjats

REGESA



13hs-1 - Campus Audiovisual (22@) Sancho de Avila

17

Sancho d'Àvila, 130

Reallotjats

PMHB



AA.3 (1ª fase) - Hospital Militar - Farigola

42

Rep. Argentina, 102

Reallotjats

PMHB



UA 13 - PERI Diagonal Poblenou Illa 1

58

Av. Diagonal, 59

Reallotjats

ESPAIS



Polvorí IV - 4a fase (UA4)

66

Guadalquivir, 2

Rem. Barris .

INCASOL .



Polvorí IV 6ª fase

9

Segura, 2

Rem. Barris .

INCASOL .



Sud-oest del Besos IIb - Bloc 6B

15

Tolosa, 1-3

Rem. Barris

INCASOL .



Vivendes Governador-C1/C2

58

Almansa, 58

Rem. Barris .

INCASOL .



Trinitat Nova - U3. - 1ª Fase (2A.F.Bloc C)

104

Palamós, 67

Rem. Barris .

INCASOL .



Turó de la Peira	231	Aneto, 22	Rem. Barris .	INCASOL .
------------------	-----	-----------	---------------	-----------



Dante Alighieri	2	Dante, 160	Reallotjament	LARCOVI
-----------------	---	------------	---------------	---------



UA.4 - Pr.3 - Eix Llacuna (22@)	33	Pujades, 163	Reallotjament	REGESA
Carme, 84	10	Carme, 84	Reallotjament	FOCIVESA
Colonia Castells (fase 1)	59	Trav. de les Corts, 334	Reallotjament	INCASOL



Can Travi	4	Cant Travi, 30	Gent gran	PMHB
-----------	---	----------------	-----------	------



UA.5 - PERI de Porta (Valldemossa, 30)	11	Valldemossa, 30	HPO/Venda	10 HABITAT S.L.
--	----	-----------------	-----------	-----------------



Bon Pastor - Poligon B - fase1 etapa 2 i fase 2 blocs D2/E1	190	Tarrega,2; Alfarràs 37 i 26	Rem. Barris .	PMHB
---	-----	-----------------------------	---------------	------

COOPERATIVES

Àmbit C.2 - Fòrum - Illa B	60	Sant Ramón de Penyafort,3	HPO/Venda .	UGT
----------------------------	----	---------------------------	-------------	-----



PA.1 - Carrer Àvila (22@)	13	Àvila, 9	HPO/Venda .	UGT
---------------------------	----	----------	-------------	-----



PR1 Illa Robadors	31	Robador, 30	HPO/Venda .	UGT
-------------------	----	-------------	-------------	-----



UA - PERI Santa Coloma	115	Av. Meridiana, 636	HPO/Venda .	UGT
------------------------	-----	--------------------	-------------	-----



Almirall cervera.	7	Baluard, 49	Hab. Concertat	FAVB
-------------------	---	-------------	----------------	------



Sant Miquel, 2-4	8	Sant Miquel, 2	HPO/ Venda	FAVB
------------------	---	----------------	------------	------



Àmbit C.2 - Fòrum - Illa C	67	Llull, 422	HPO/Venda .	CCOO
----------------------------	----	------------	-------------	------



Rambla Raval, 51	8	Rambla Raval, 51	HPO/ Venda	FAVB
------------------	---	------------------	------------	------

CONVOCATÒRIES OBERTES**SETEMBRE 06 GENT GRAN**

Concili de Trento 2ª fase	39	Concili de Trento, 15	Gent Gran	PMHB
---------------------------	----	-----------------------	-----------	------



Zona Franca - Bronze	70	Bronze, 5	Gent Gran	PMHB
----------------------	----	-----------	-----------	------



Camí Antic de València	76	Antic de Valencia, 96	Gent Gran	PMHB
------------------------	----	-----------------------	-----------	------



Pg. Urrutia

50

Pg. Urrutia, 1

Gent Gran

PMHB



Can Travi

81

Can Travi, 30

Gent Gran

PMHB

**CONVOCATÒRIA OBERTA NOVEMBRE 06 GENT JOVE**

Pallars UA.2-Pr.1-Llull-Pujades Llevant (22@)

143

Pallars, 336

Gent jove

LA CAIXA

**NOVA CONVOCATÒRIA****VENDA**

IllaD PERI Can Bacardí

12

Trav. de les Corts, 96

HPO/Venda

REGESA



U.A. 8 Diagonal

16

Cristóbal de Moura, 31

HPO/ Venda

INCASOL



Rei Martí

5

Rei Martí, 6

HPO/Venda .

PMHB



U.A. Meridiana Industria

21

Meridiana, 258

HPO/Venda

REGESA



UA.12 - PERI Diagonal Poblenou- Pallars

98

Pallars, 373

HPO/Venda .

REGESA



UA.12 - PERI Diagonal Poblenou- Veneçuela

66

Veneçuela, 6

HPO/Venda .

REGESA



UA 13 - PERI Diagonal Poblenou Illa 1

220

Pallars, 360

HPO/ Venda

ESPAIS



Sud-oest del Besos IIb - Bloc 6B

44

Tolosa, 1-3

HPO/Venda .

INCASOL .



Pr.1 - Campus Audiovisual (22@) Ciutat de Granada

88

Sancho d'Àvila, 179

HPO/Venda .

PMHB

**LLOGUER**

Illa Cristofol Moura - Josep Pla (22@)

24

Josep Pla, 113

HPO/Venda .

PMHB



13hs-1 - Campus Audiovisual (22@) Sancho de Avila

35

Sancho d'Àvila, 130

HPO/Venda .

PMHB



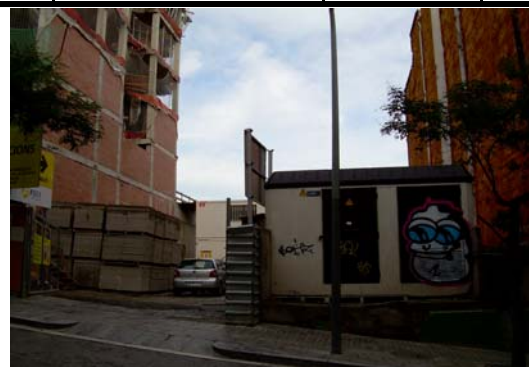
Dante Alighieri

22

Dante, 160

HPO/ Venda

LARCOVI



UZ.2 - Alfons Comín

66

Pl. Alfonso Comín, 11-12

HPO/Lloguer

REGESA

**GENT JOVE**

Pujades

175

Pujades, 292

Gent Jove

REGESA



Passeig Zona Franca - Sant Eloi

32

Sant Eloi, 2

Gent jove

INCASOL



Teodor Llorente

25

Teodor Llorente, 8

Gent Jove

REGESA



Zona Franca - Bronze

77

Bronze, 5

Gent jove

PMHB



Ardena/ Albarran

48

Doctor Joaquin Albarran, 1

Gent Jove

INCASOL .



Carles Riba

20

Carles Riba, 17

Gent Jove

INCASOL .



Via Favència - Viladrosa

74

Via Favència, 296-312

Gent Jove

INCASOL .



Sant Adrià

27

Sant Adrià, 33-35

Gent Jove

INCASOL .



Gran Via - Química

125

Química, 18

Gent jove

INCASOL



La Selva (UA.5 PERI Porta)

48

La Selva, 57

Gent Jove

REGESA



Camí Antic de València

88

Antic de Valencia, 96

Gent jove

PMHB



Encarnació

53

Encarnació, 181

Gent Jove

INCASOL .



Londres/ Villarroel

45

Londres, 62-64

Gent Jove

PROEIXAMPLE



AMB L·LICÈNCIA D'OBRES I INICI INMEDIAT

Torrent de les Monges

36

Can Caralleu, 21

Gent jove

FUND FiB



Ramon Turró

25

Ramon Turró, 244

Gent jove

INCASOL



Mare de Deu del Port

97

Mare de Deu del Port, 179

Gent jove

REGESA



UA 13 - PERI Diagonal Poblenou Illa 2

98

Av. Diagonal, 59

HPO/ Venda

ESPAIS



Sant Pere Mitjà, 81-87

12

Sant Pere Mitjà, 81-87

HPO/ Venda

REGESA



Àmbit C.2 - Fòrum - Illa A

72

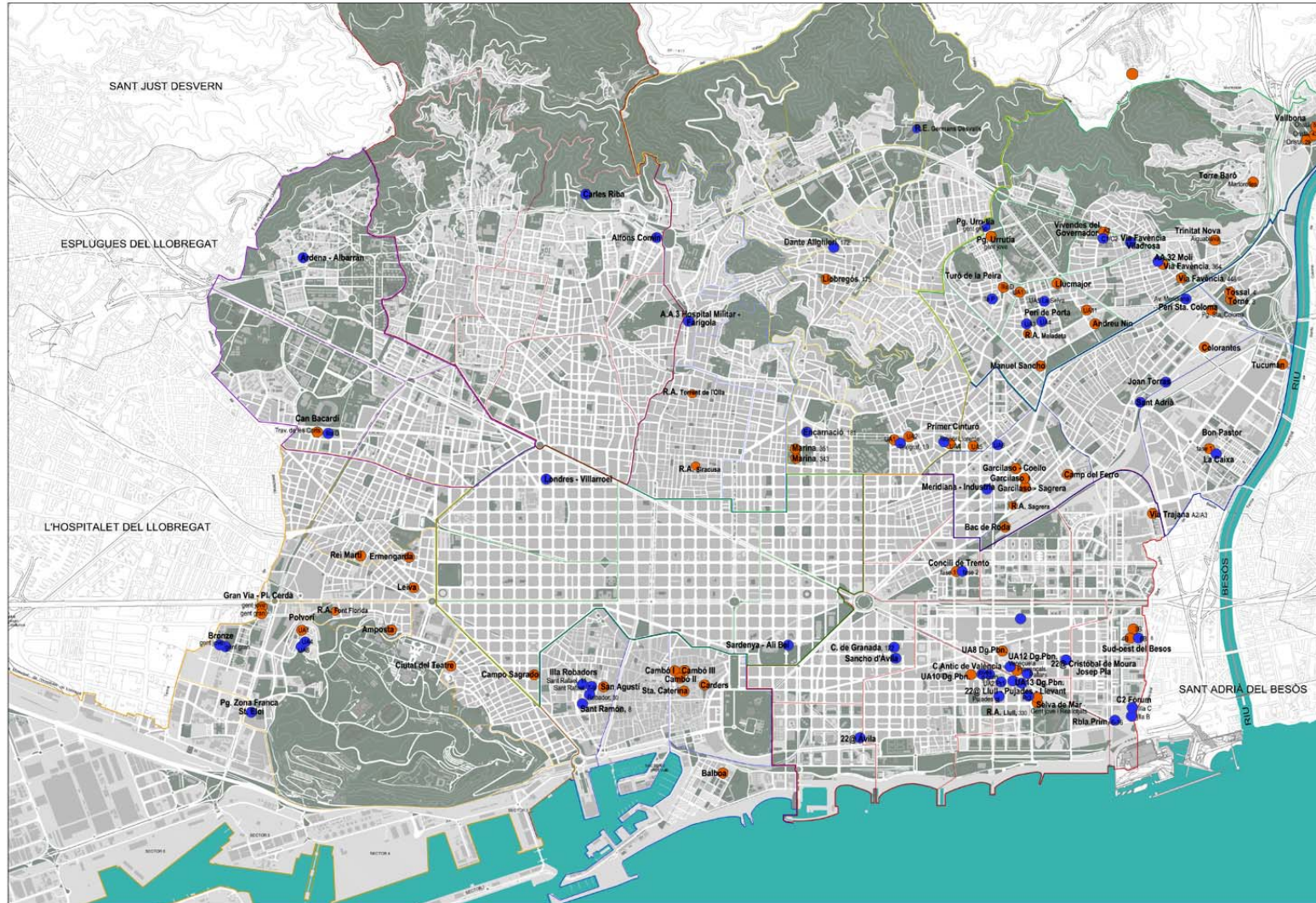
Llull, 420

HPO/ Lloguer

PMHB



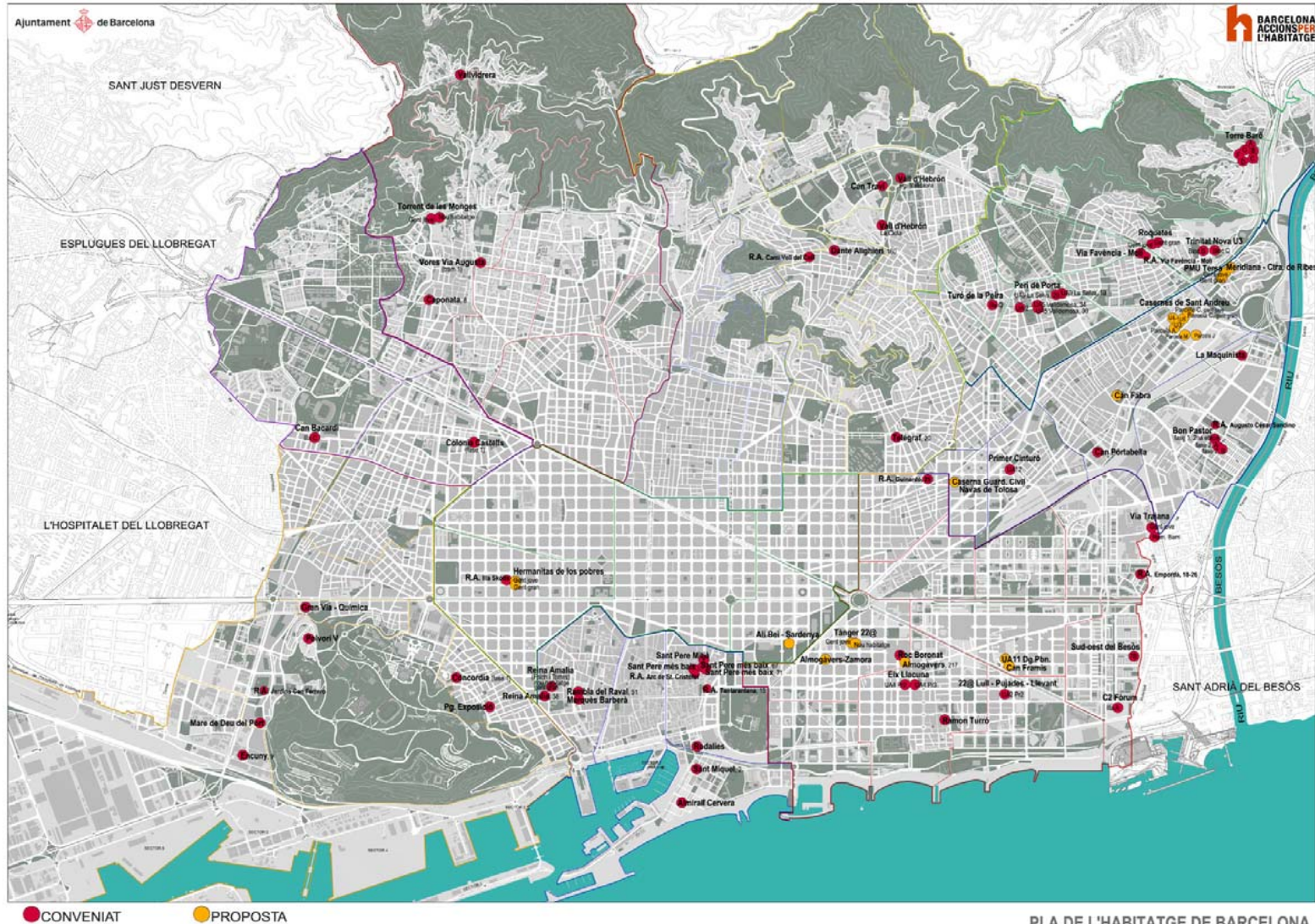
Nous habitatges



● En construcció ● Finalitzats

FONT DADES: INSTITUT MUNICIPAL D'URBANISME

Nous habitatges



PLA DE L'HABITATGE DE BARCELONA
FONT DADES: INSTITUT MUNICIPAL D'URBANISME